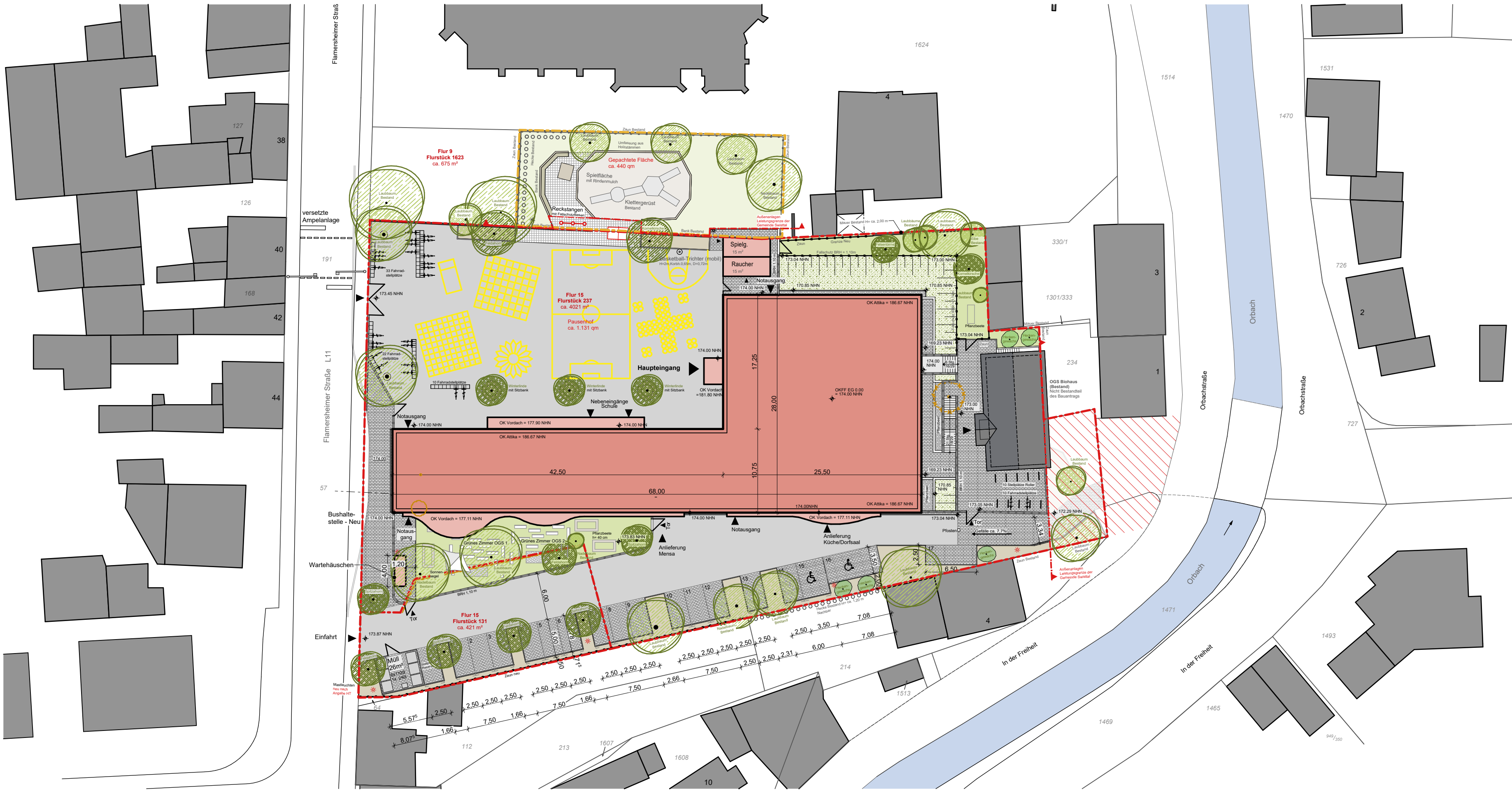


# Multifunktionaler Neubau Grundschule/ Dorfsaal

Flamersheimer Str. 21  
53913 Swisttal-Odendorf



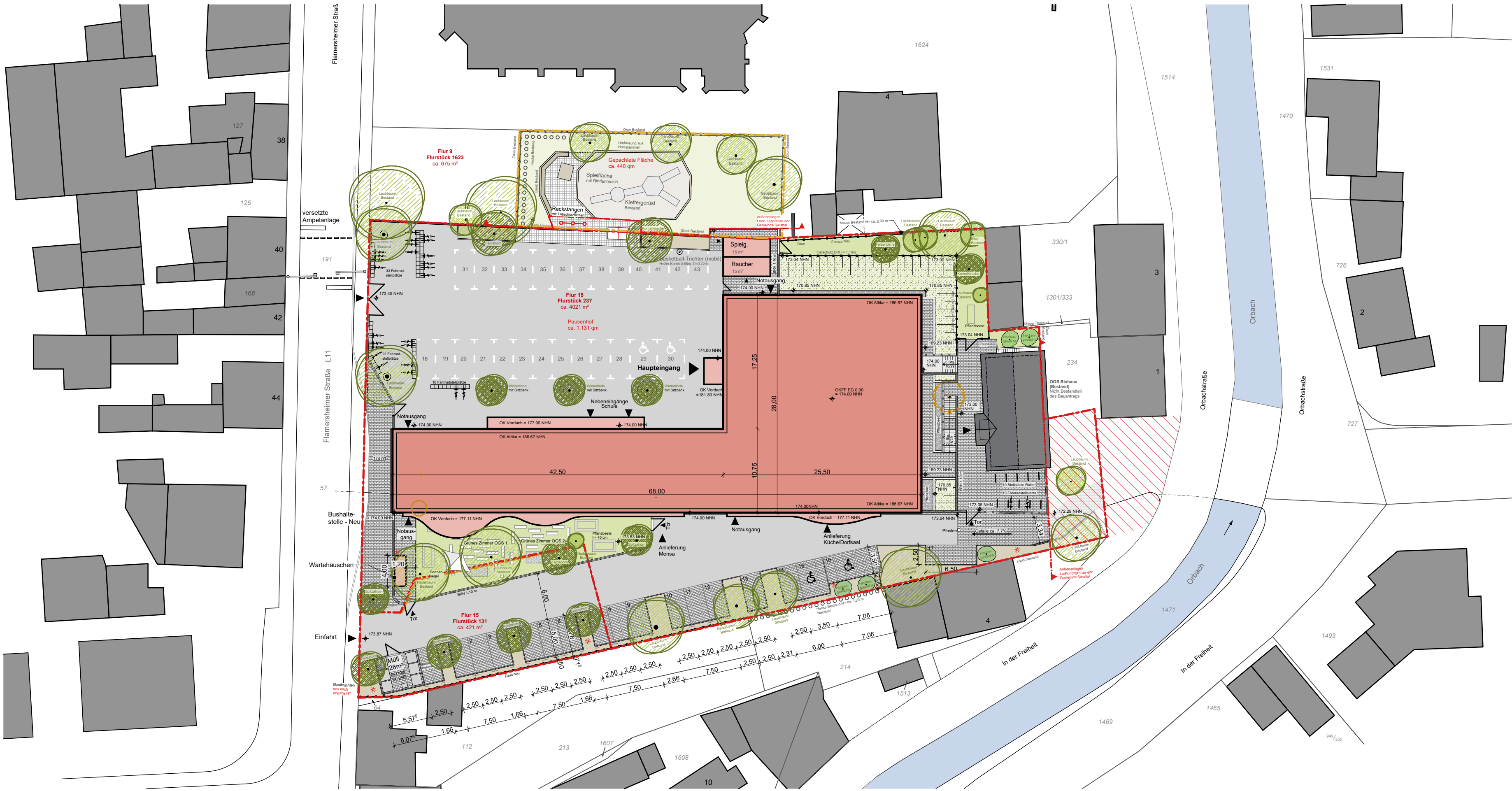
Bauherr Gemeinde Swisttal  
 Rathausstraße 115  
 53913 Swisttal-Ludendorf

Neubau der Grundschule / Dorfsaal Odendorf  
 Flammersheimer Str. 21  
 53913 Swisttal-Odendorf

Lageplan  
 Pausenhof

Koenigs Rütter  
 Architekten





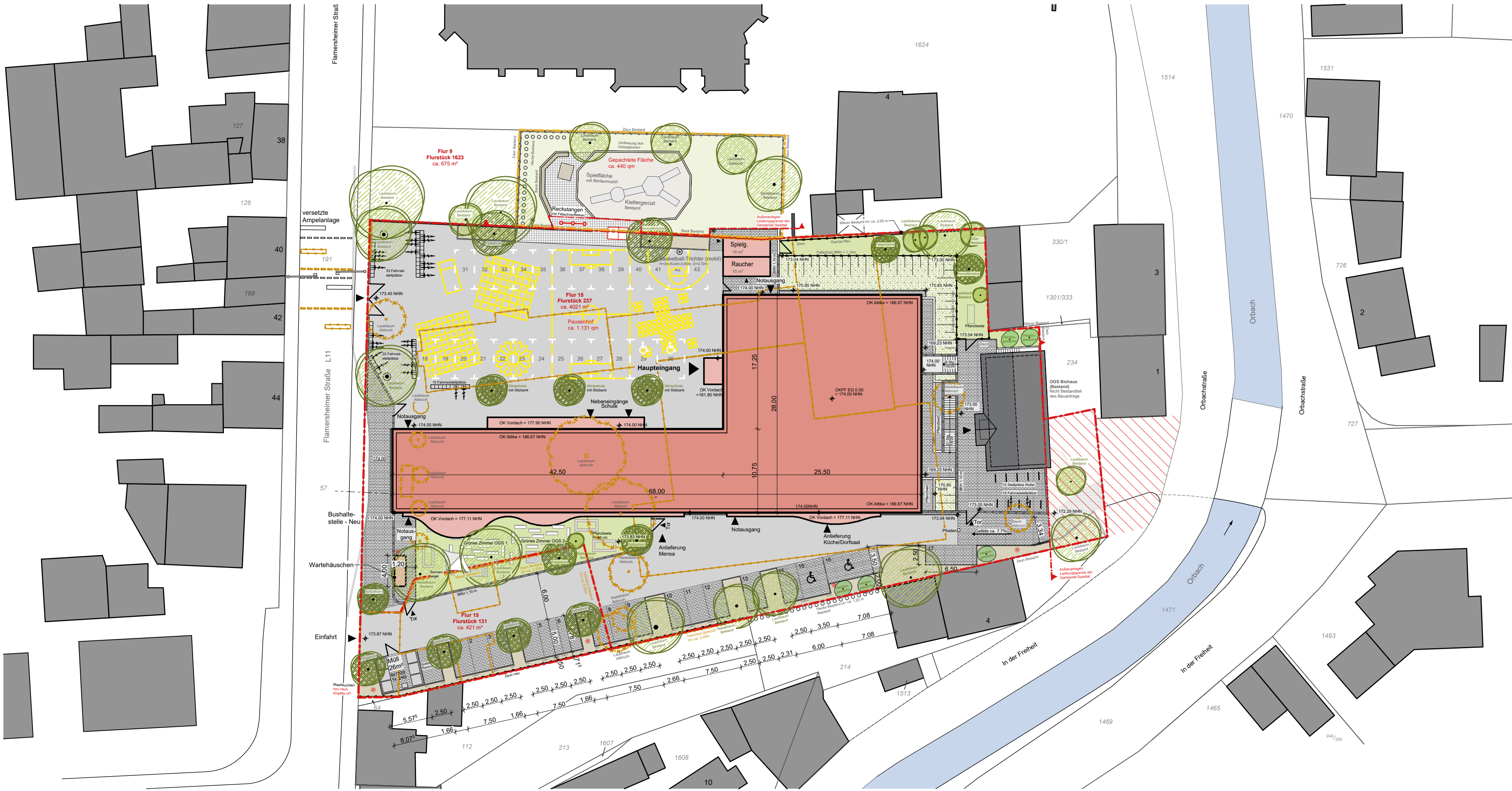
Bauherr Gemeinde Swisttal  
 Rathausstraße 115  
 53913 Swisttal-Ludendorf

Neubau der Grundschule / Dorfsaal Odendorf  
 Flamersheimer Str. 21  
 53913 Swisttal-Odendorf

Lageplan  
 Stellplätze

Koenigs Rütter  
 Architekten



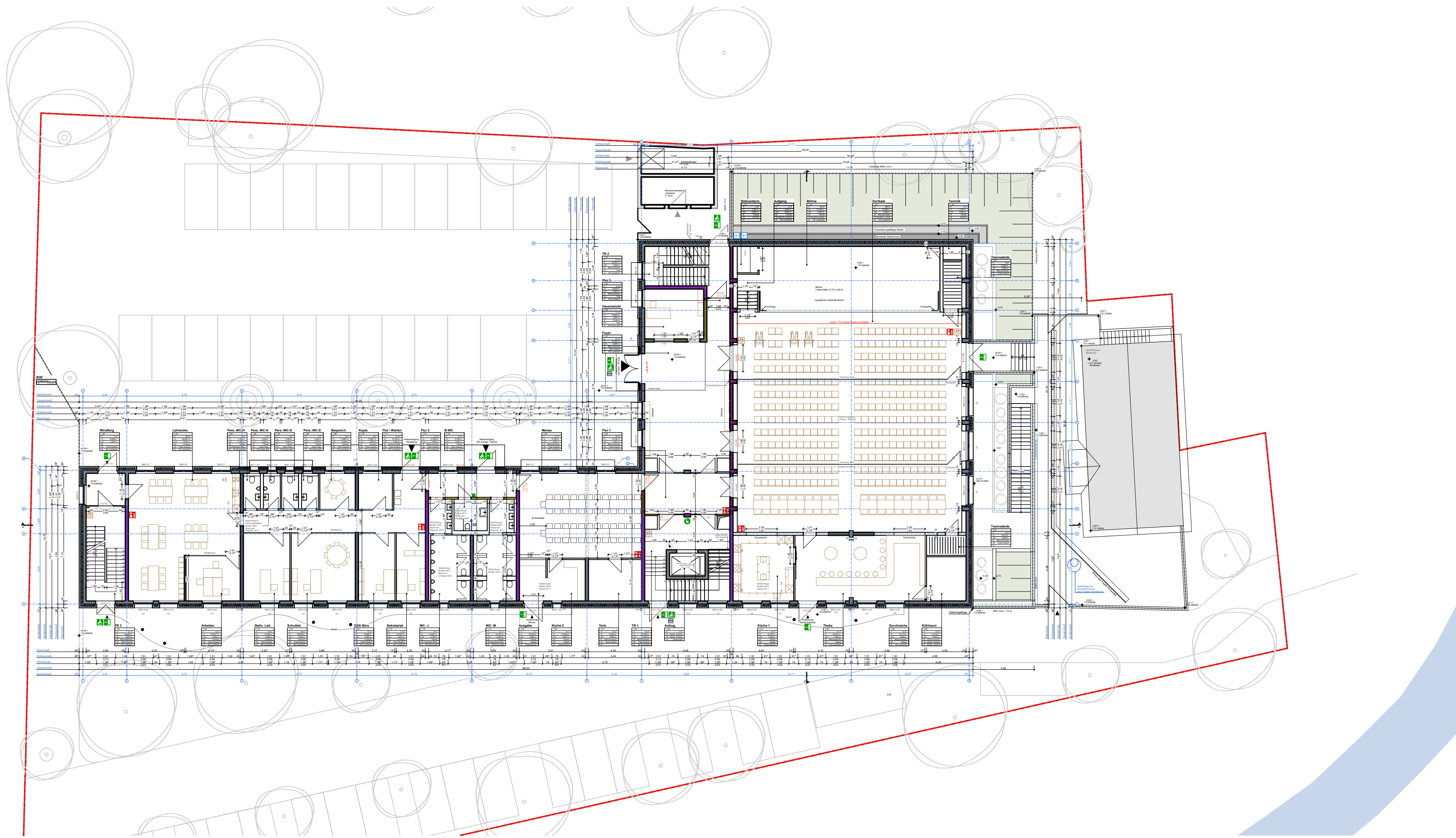


Bauherr Gemeinde Swisttal  
 Rathausstraße 115  
 53913 Swisttal-Ludendorf

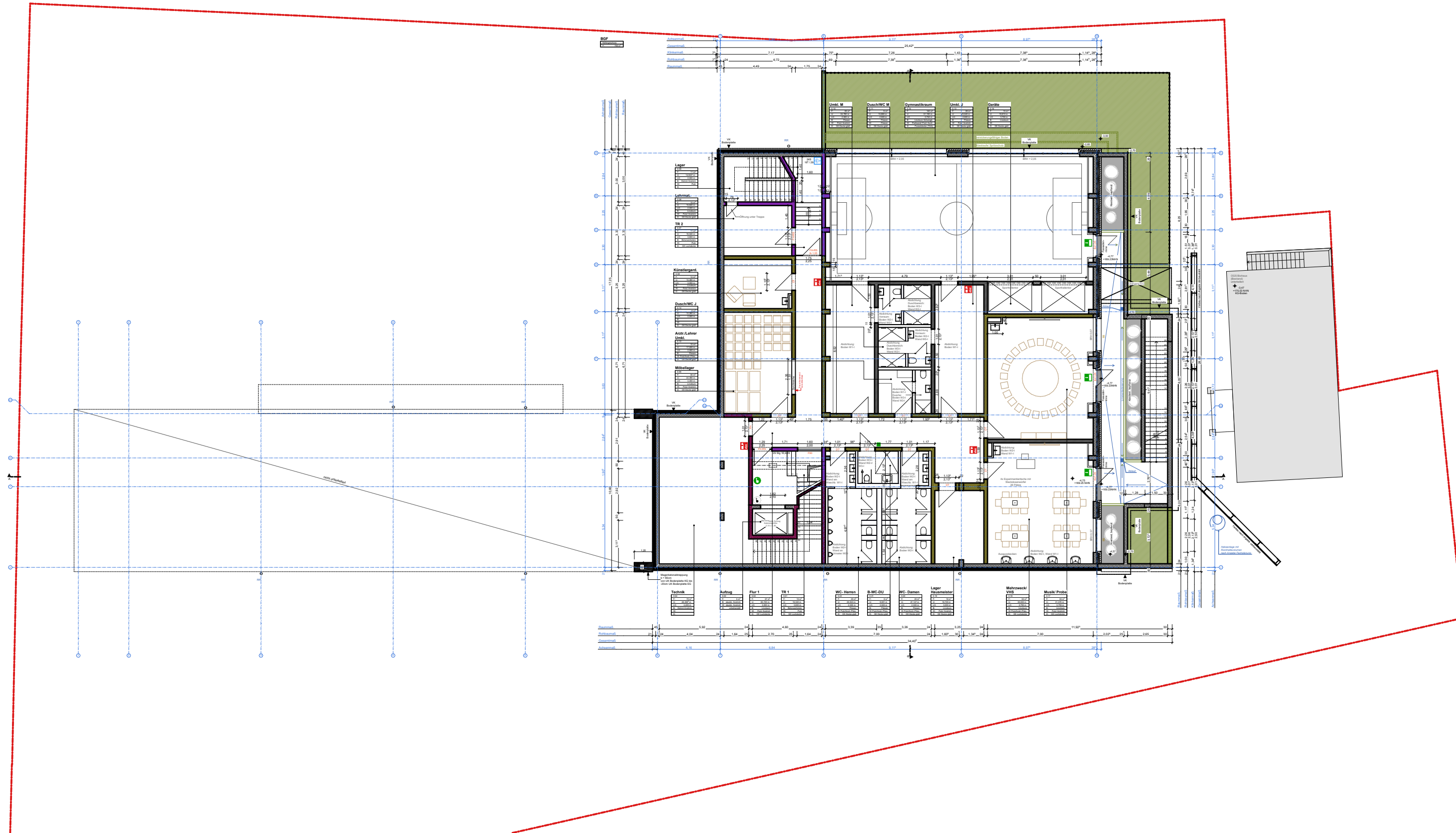
Neubau der Grundschule / Dorfsaal Odendorf  
 Flammersheimer Str. 21  
 53913 Swisttal-Odendorf

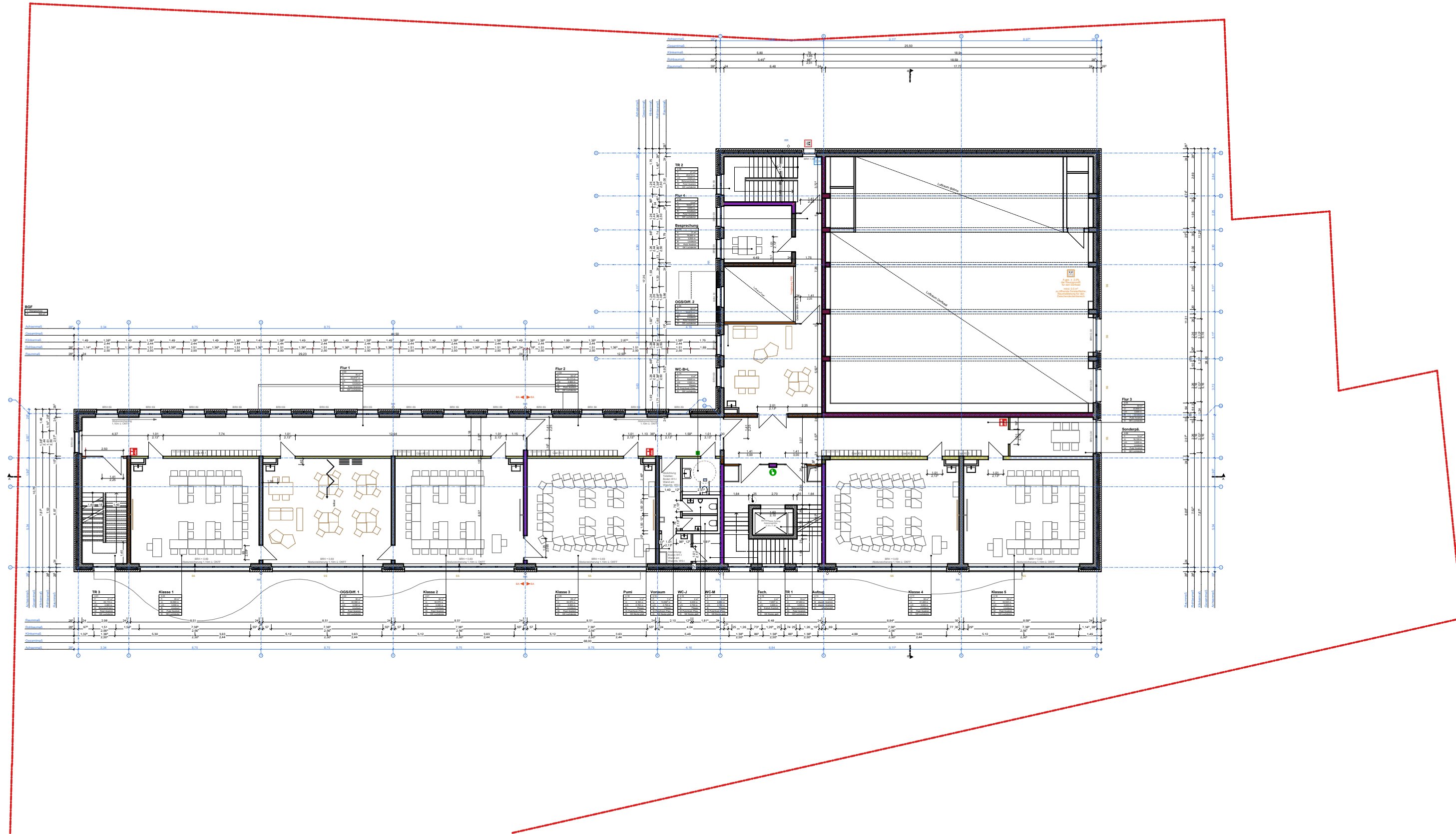
Lageplan  
 Gesamt

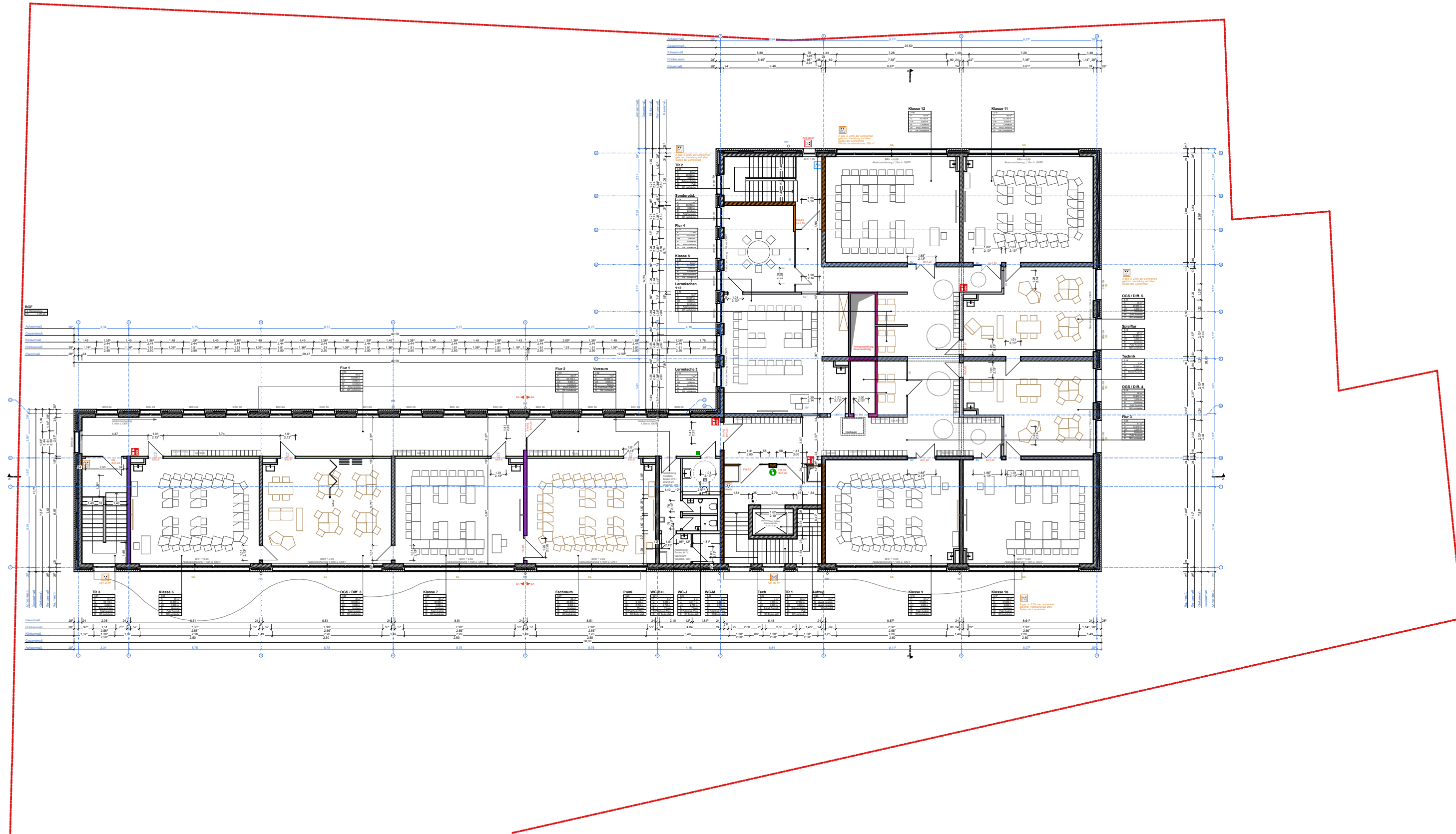
Koenigs Rütter  
 Architekten



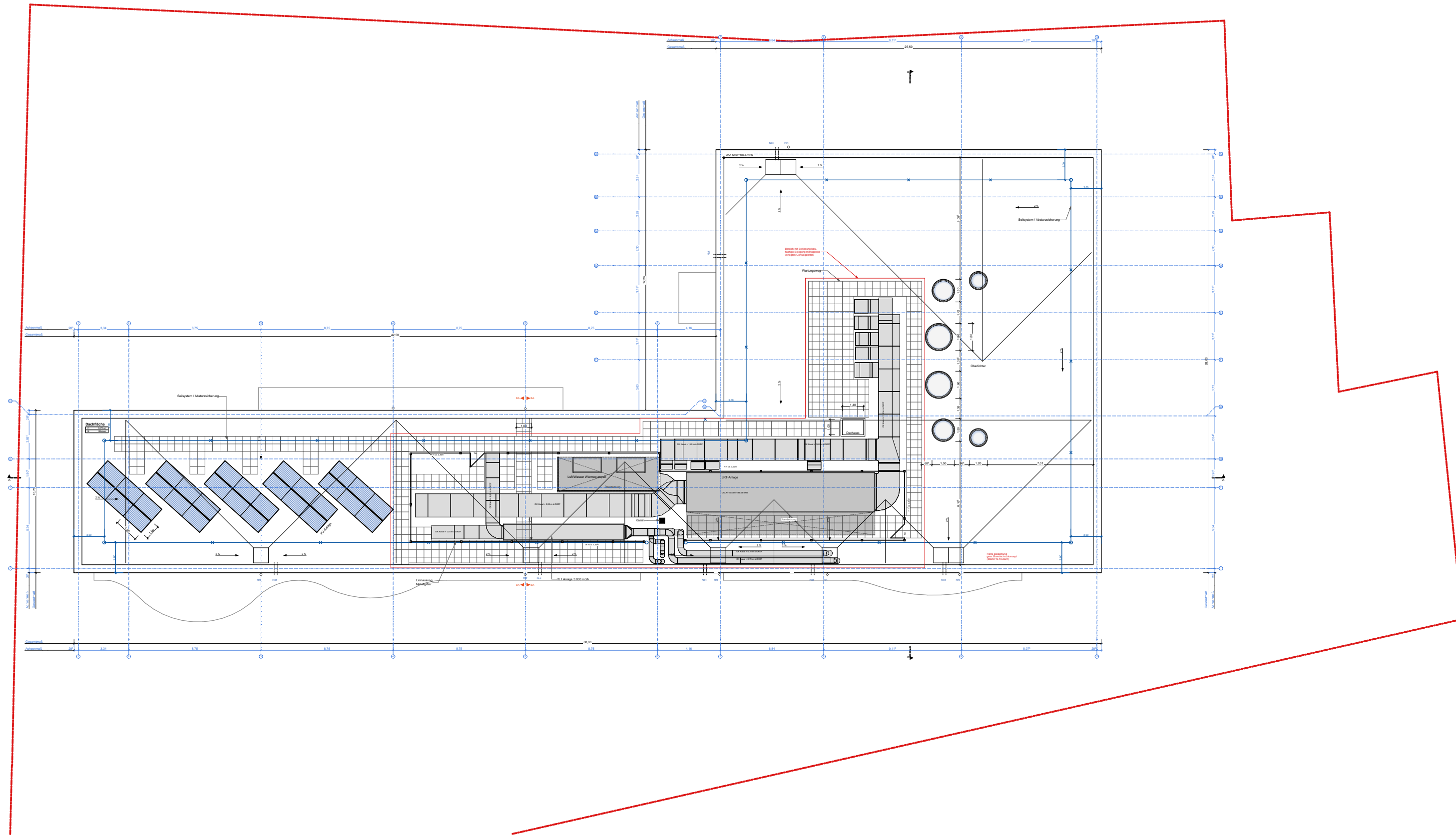




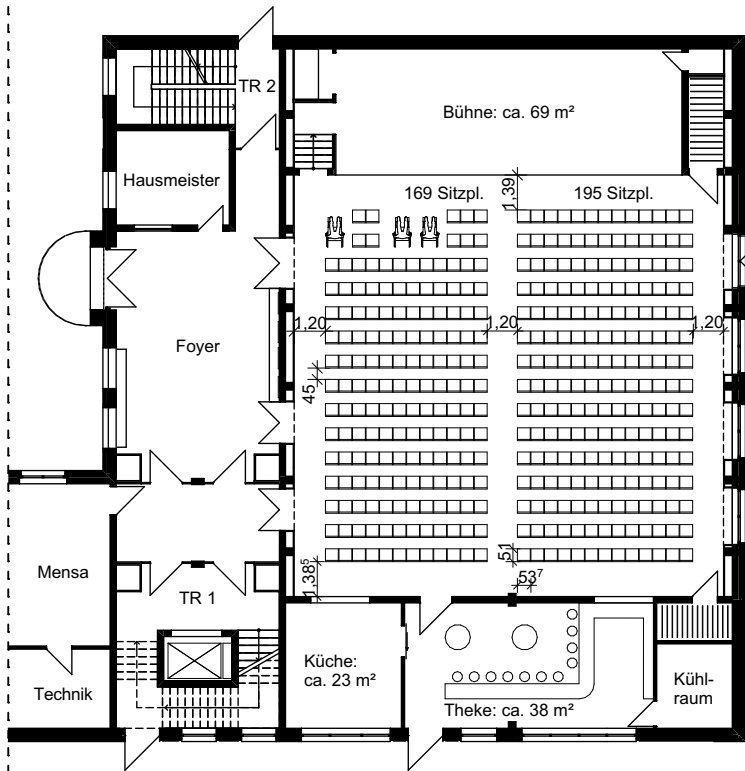








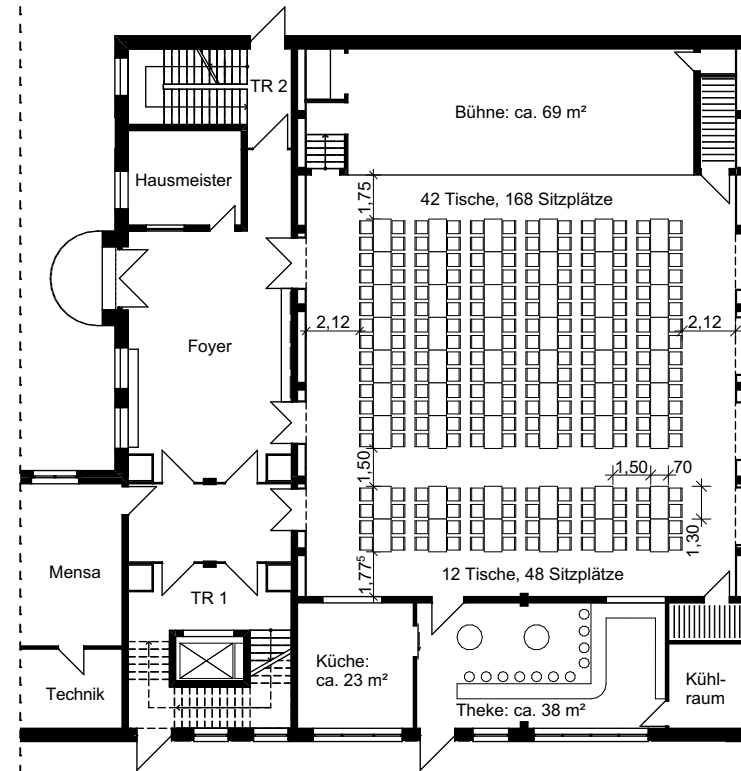
### 1.1 Reihenbestuhlung



**Saal 1**  
ca. 285 m<sup>2</sup>  
361 + 3 Plätze für Rollstühle  
oder  
ca. 378 Sitzplätze in Reihe

Stuhlgröße: 51x51 cm  
(mit Befestigung 53,7x51)

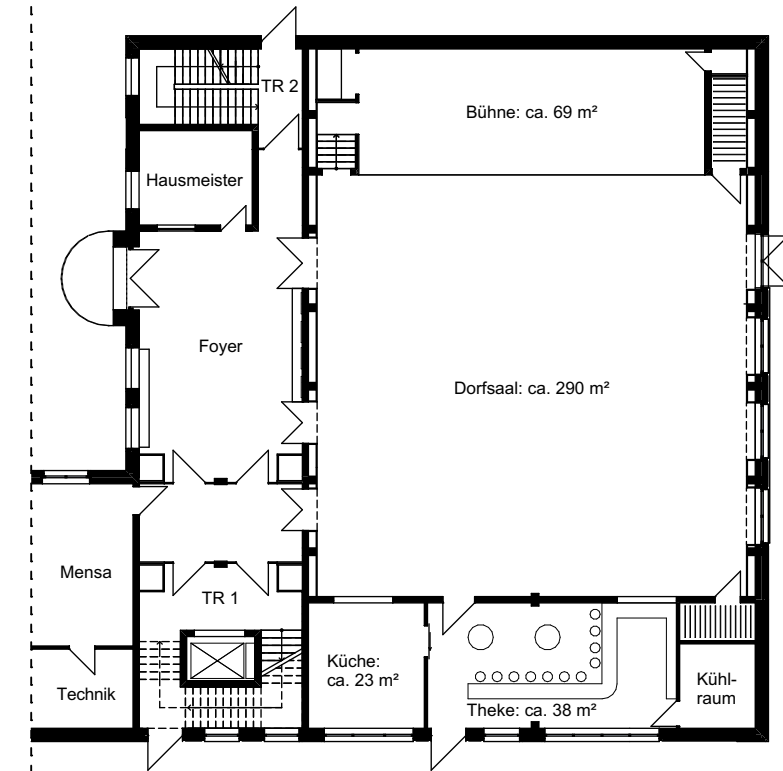
### 1.2 Sitzplätze in Reihe (216 Sitzplätze)



**Saal 1**  
ca. 285 m<sup>2</sup>  
ca. 216 Sitzplätze in Reihe

Tischgröße 130x70 cm

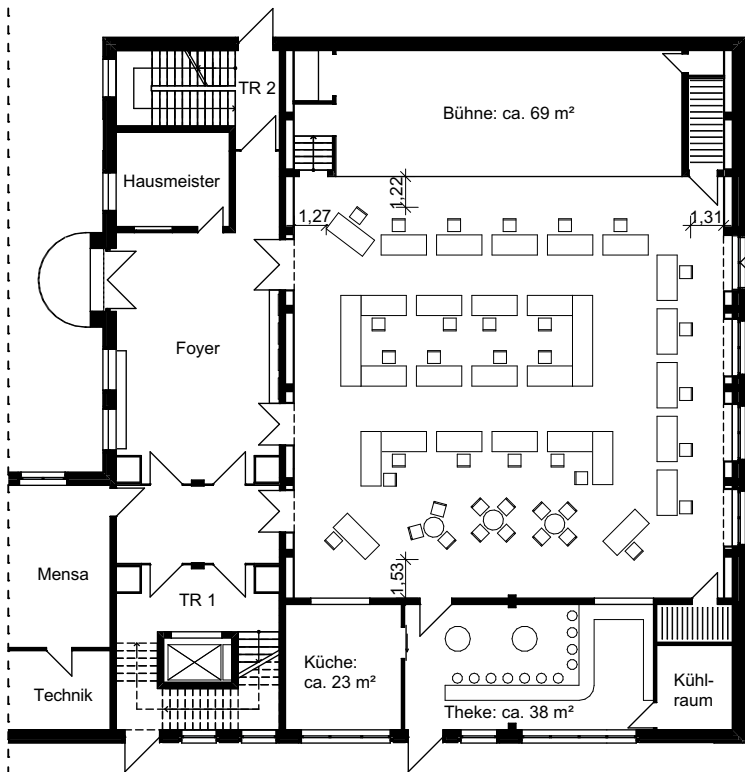
### 1.3 Stehveranstaltung (max. 600 Pers.)



**Saal 1**  
max. 600 Personen

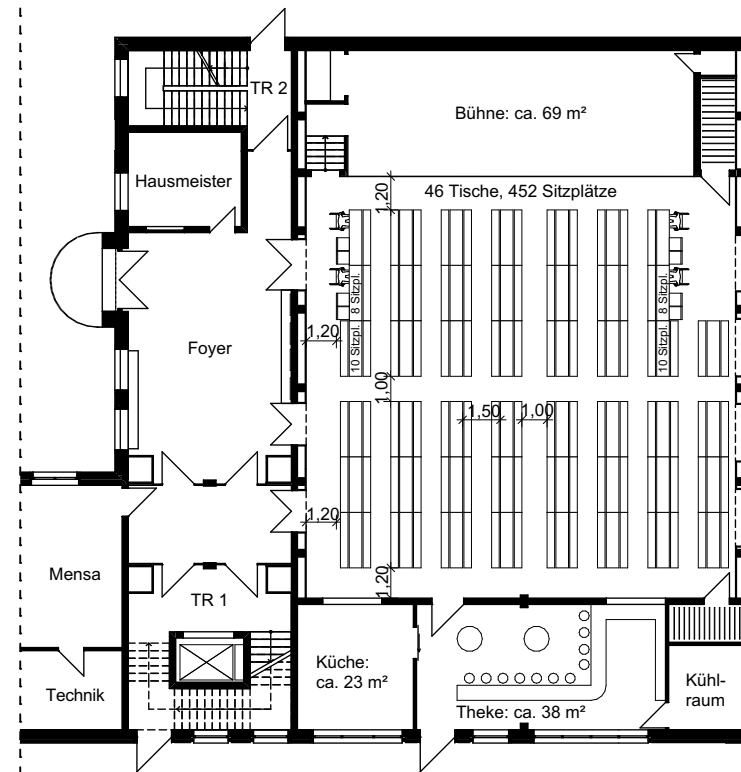
gemäß SBauVO NRW  
Bemessung 2 Pers./m<sup>2</sup>

### 1.4 Flohmarkt (max. 400 Pers.)



**Saal 1**  
ca. 290 m<sup>2</sup>  
ca. 27 Stände

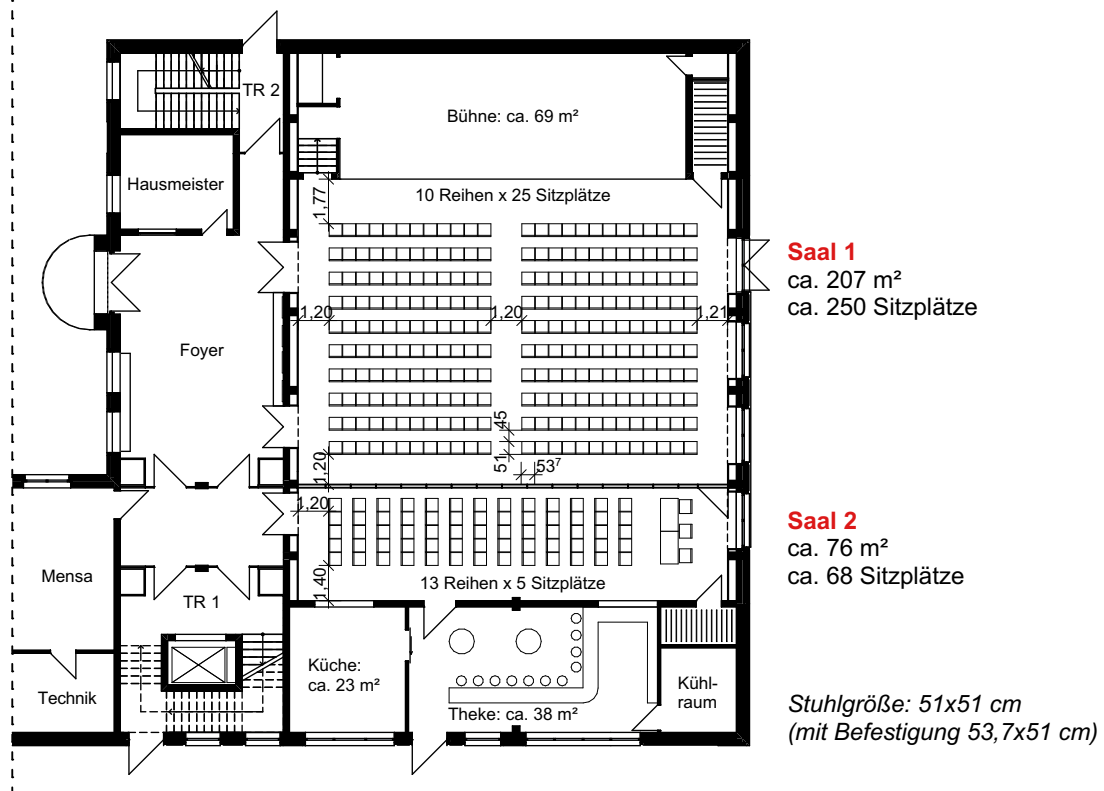
### 1.5 Veranstaltung mit Biergarnitur (max. 452 Pers.)



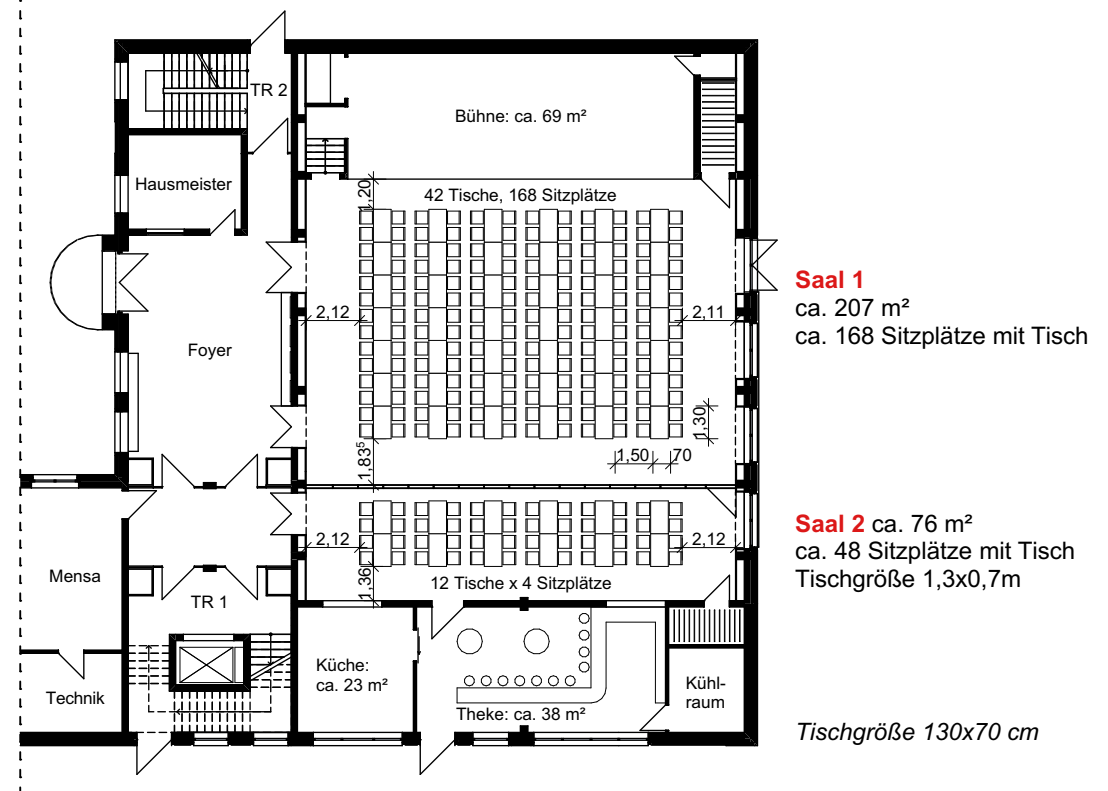
**Saal 1**  
max. 452 Personen

Biertischgarnitur  
220 cm x 50 cm

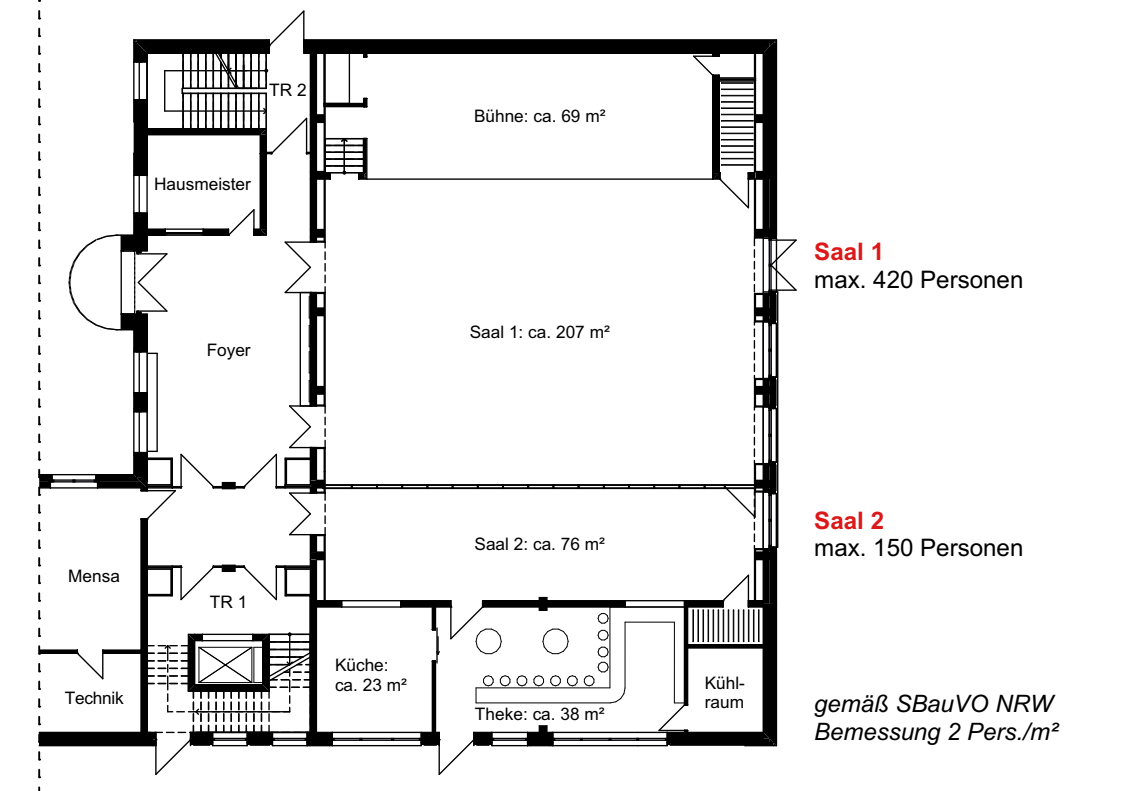
### 2.1 Reihenbestuhlungen



### 2.2 Sitzplätze in Reihe



### 2.3 Stehveranstaltungen



#### Hinweis:

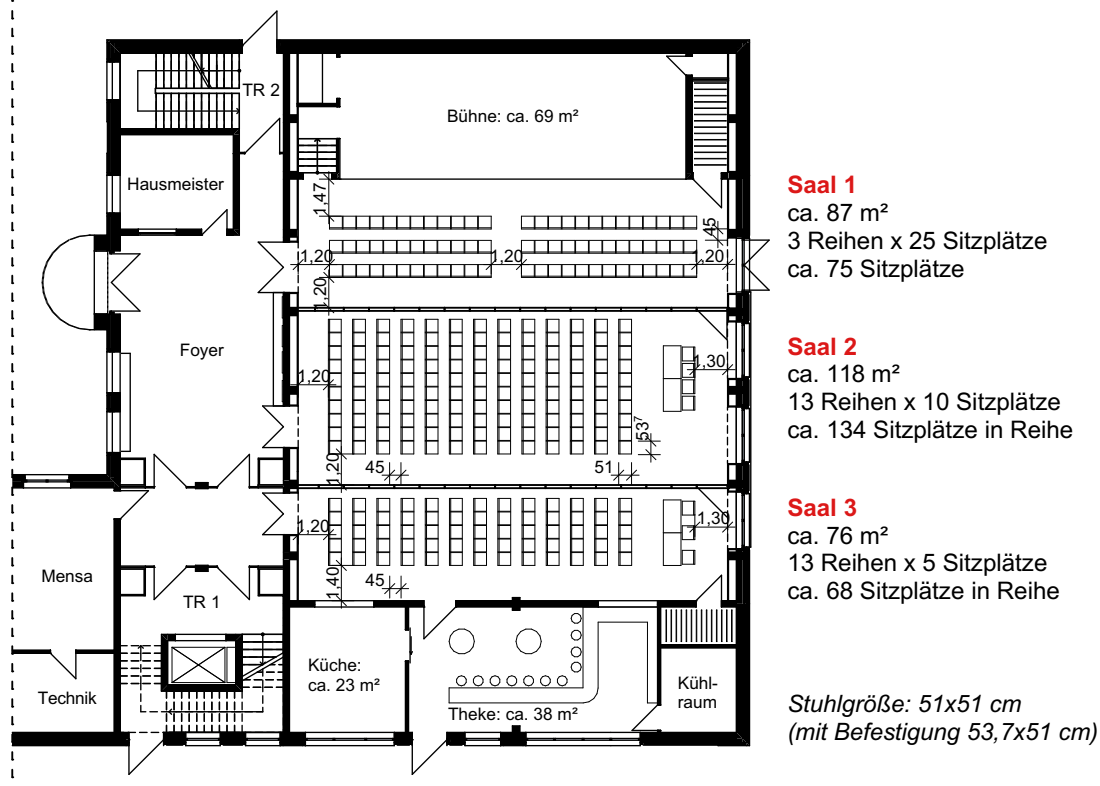
Die Nutzungsvarianten der einzelnen Säle sind miteinander kombinierbar, so kann beispielsweise im Saal 1 eine Stehveranstaltung stattfinden, während im Saal 2 Stuhlreihen aufgebaut worden sind.

Rettungswege in der Versammlungsstätte gemäß Brandschutzkonzept müssen ständig freigehalten werden.

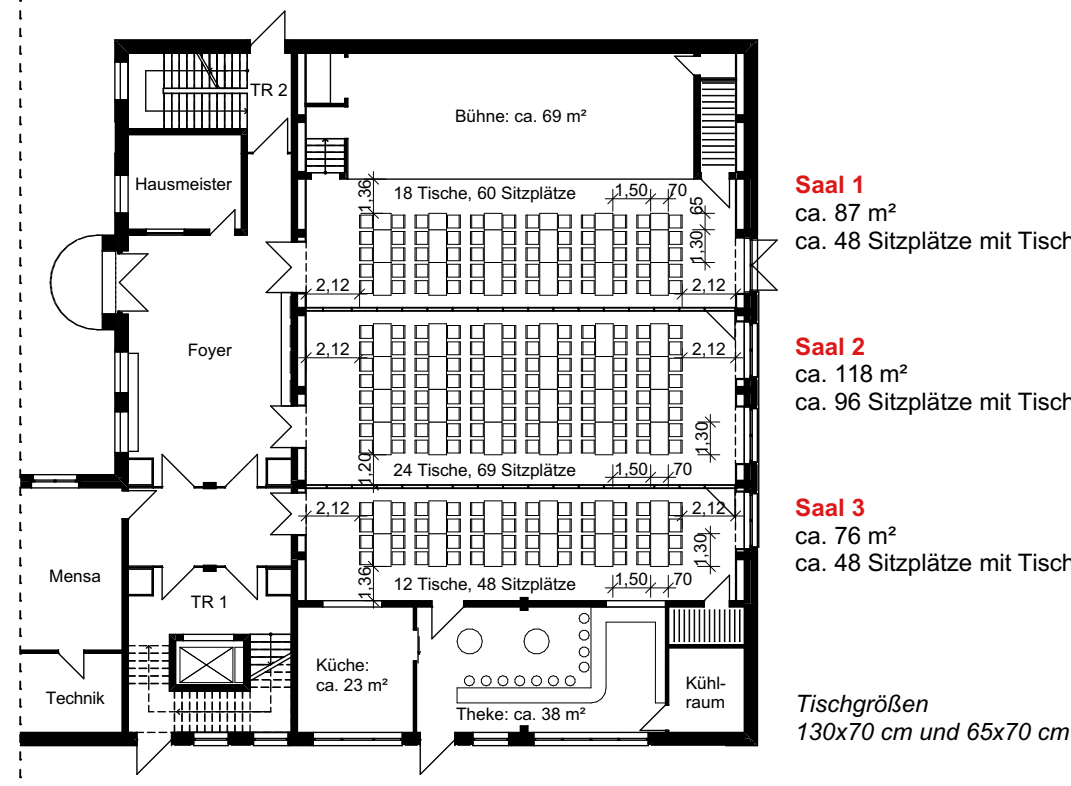
Bei Veranstaltungen von eher geringem Umfang (unter 200 Personen) kann die Bestuhlung/Anordnung von Tischen und Stühlen frei gewählt werden, wenn sichergestellt wird, dass die zu den Ausgängen führenden Fluchtwege freigehalten werden.



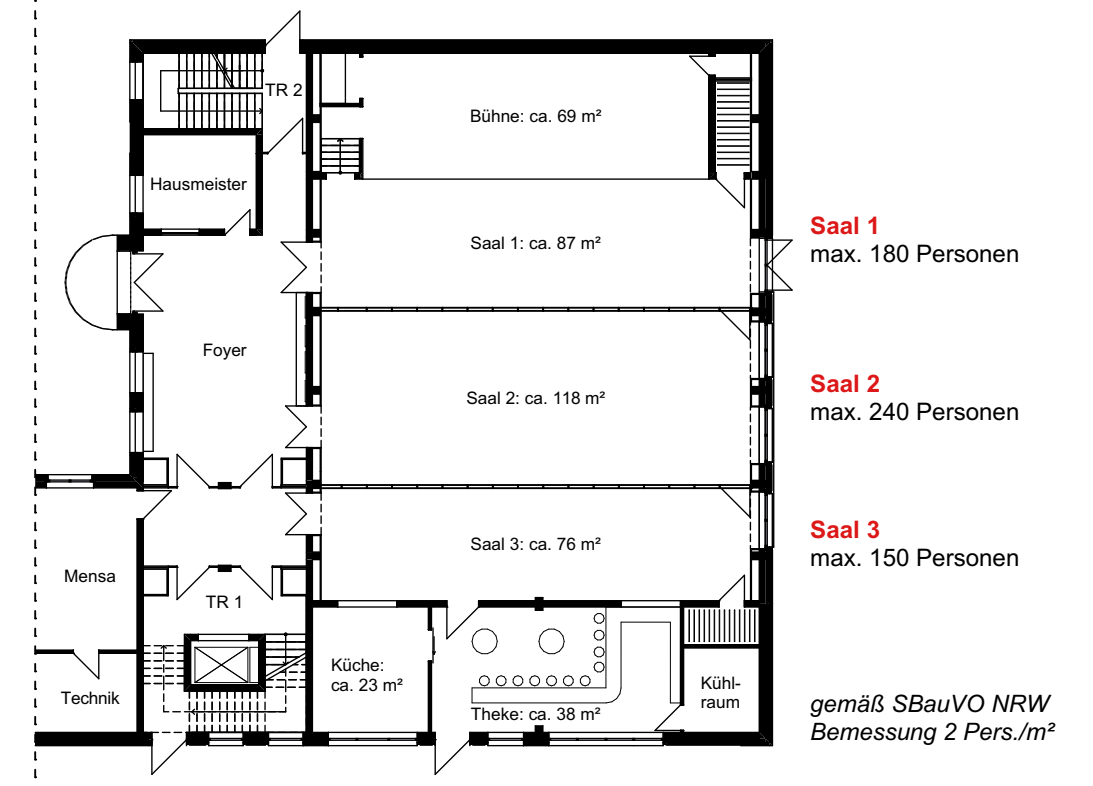
### 3.1 Reihenbestuhlungen



### 3.2 Sitzplätze in Reihe



### 3.3 Stehveranstaltungen



#### Hinweis:

Die Nutzungsvarianten der einzelnen Säle sind miteinander kombinierbar, so kann beispielsweise im Saal 1 eine Stehveranstaltung stattfinden, während im Saal 2 Stuhlreihen aufgebaut worden sind.

Rettungswege in der Versammlungsstätte gemäß Brandschutzkonzept müssen ständig freigehalten werden.

Bei Veranstaltungen von eher geringem Umfang (unter 200 Personen) kann die Bestuhlung/Anordnung von Tischen und Stühlen frei gewählt werden, wenn sichergestellt wird, dass die zu den Ausgängen führenden Fluchtwege freigehalten werden.



Bauherr Gemeinde Swisttal  
Rathausstraße 115  
53913 Swisttal-Ludendorf

Neubau der Grundschule / Dorfsaal Odendorf  
Flamersheimer Str. 21  
53913 Swisttal-Odendorf

Schnitt A-A  
M 1:250

Koenigs Rütter  
Architekten







Ansicht West



Ansicht Nord



Ansicht Süd



Ansicht Ost