

INTEGRIERTES STÄDTEBAULICHES ENTWICKLUNGSKONZEPT SWISTTAL

Bürgerwerkstatt Odendorf // 12.02.2020

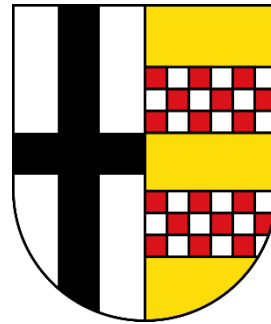


INTEGRIERTES STÄDTEBAULICHES ENTWICKLUNGSKONZEPT SWISTTAL

Bürgerwerkstatt Swisttal Odendorf - Begrüßung

- **Gemeindeverwaltung Swisttal**

- Bürgermeisterin Kalkbrenner
- Herr Funke
- Frau Eichmanns
- Frau Dülberg



- **DSK-BIG**

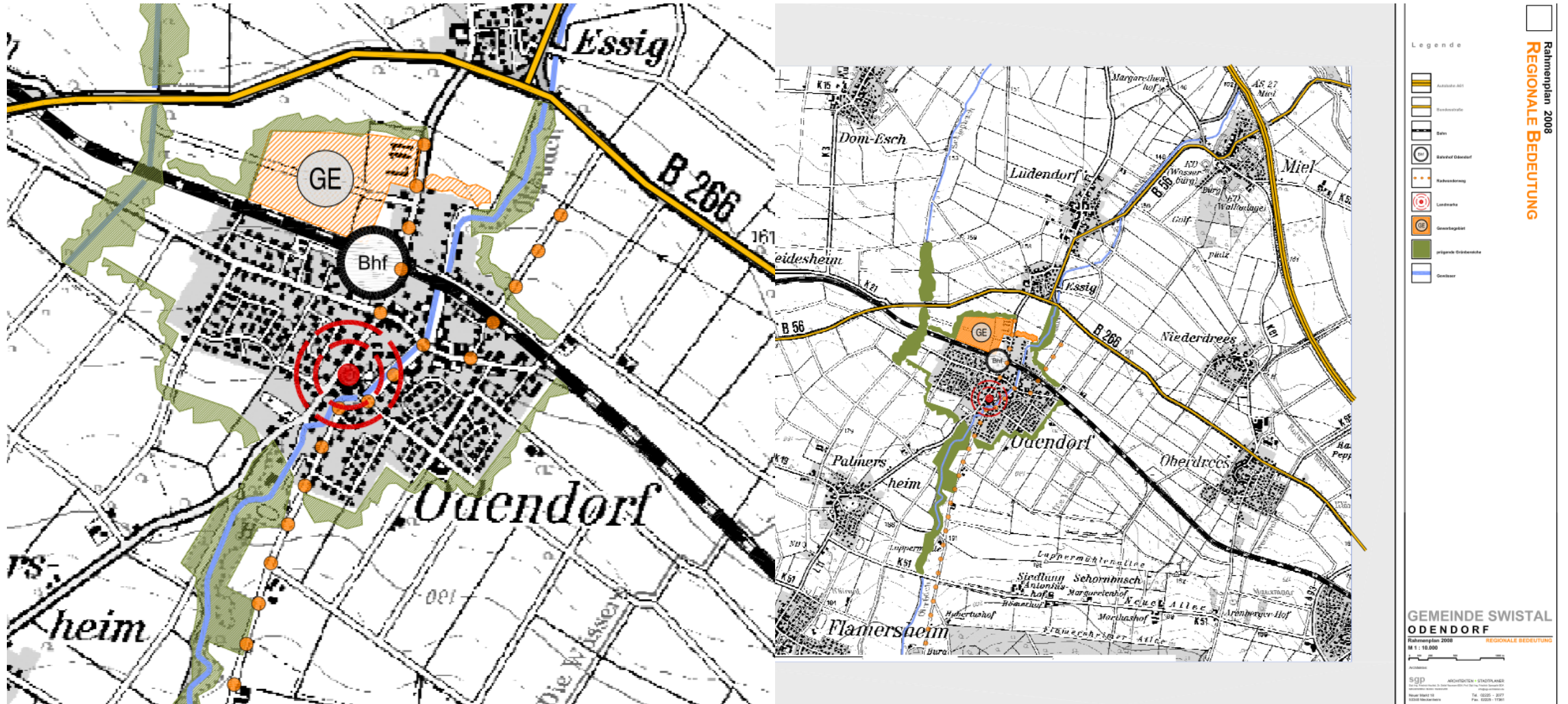
- Herr Horstkötter
- Herr Nickmann



INTEGRIERTES STÄDTEBAULICHES ENTWICKLUNGSKONZEPT SWISTTAL

Bürgerwerkstatt Odendorf: Sachstände und Handlungsbedarfe

- Städtebauliche Rahmenplanung Odendorf 2008



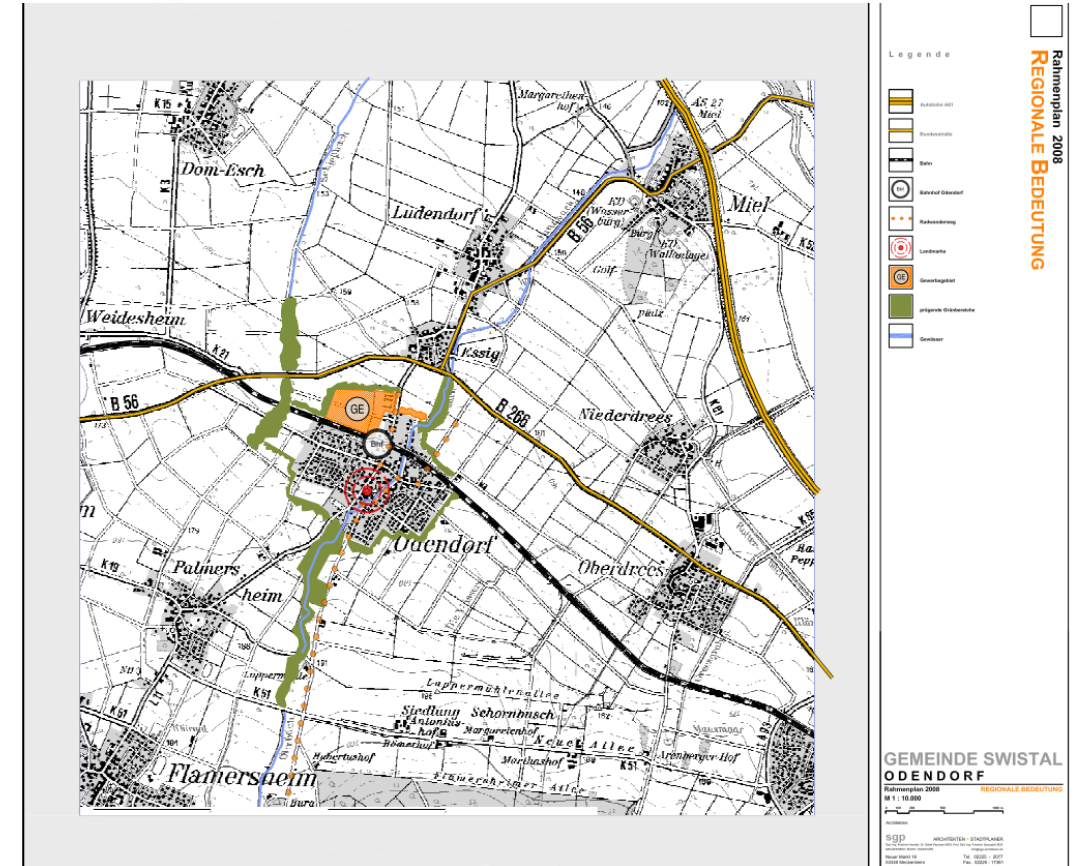
INTEGRIERTES STÄDTEBAULICHES ENTWICKLUNGSKONZEPT SWISTTAL

Bürgerwerkstatt Odendorf: Sachstände und Handlungsbedarfe

■ Städtebauliche Rahmenplanung Odendorf 2008

Auf der Grundlage der Untersuchungen zur Rahmenplanung 2008 lassen sich diese Ziele wie folgt konkretisieren:

- **Erneuerung der öffentlichen Räume im Ortskernbereich um den Orbach im historischen Kontext;**
- Vernetzung des Ortskernbereiches durch neue und / oder aufgewertete Fuß- und Radwegeverbindungen;
- **Schaffung neuer Aufenthaltsbereiche mit hoher Verweildauer am Orbach;**
- Entwicklung eines neuen Verkehrskonzeptes zur Entlastung der Orbachstraße;
- funktionale und stadträumliche Aufwertung der öffentlichen Räume der Essiger Straße und Flammersheimer Straße mit Gestaltung der "Eingangsbereiche" zum historischen Ortskern;
- gestalterische Aufwertung der öffentlichen Räume Bendenweg und Frankenstraße;
- **Verbesserung des Bahnhofsbereiches und Schaffung eines sicheren Bahnüberganges;**
- Schließung städtebaulich wichtiger Baulücken;
- Attraktivierung des Ortskerns durch bauliche Erneuerungsmaßnahmen;
- Weiterentwicklung der Wohn- und Gewerbebauflächen;
- Förderung der Innenentwicklung auf dafür geeigneten Bauflächen.



INTEGRIERTES STÄDTEBAULICHES ENTWICKLUNGSKONZEPT SWISTTAL

Bürgerwerkstatt Odendorf: Einstieg – Zielsetzung der heutigen Veranstaltungen

- Information
 - Was ist ein Integriertes städtebauliches Entwicklungskonzept (ISEK)?
 - Was gibt es Neues in Odendorf?

- Beteiligungsphase & Diskussion
 - Gemeinsam ins Gespräch kommen
 - Welche Maßnahmen sind für Sie in Odendorf und seinem Umland erforderlich und besonders dringend?
 - Was soll im Ortskern erhalten werden? Was soll nicht erhalten werden? Was fehlt Ihnen?
 - Was wird darüber hinaus gebraucht?

- Ausblick auf die nächsten Schritte
 - Weiterer Ablauf des Planungsprozesses
 - Folgende Beteiligungsformate (Online-Beteiligung etc.)

INTEGRIERTES STÄDTEBAULICHES ENTWICKLUNGSKONZEPT SWISTTAL

ISEK – Aufbau und Ablauf des Planungsprozesses - Einstieg



INTEGRIERTES STÄDTEBAULICHES ENTWICKLUNGSKONZEPT SWISTTAL

Agenda

- **Begrüßung**

- **Einstieg**

- Ablauf der Veranstaltung
- Bisheriger Ablauf des ISEK-Prozesses

- **Was ist ein Integriertes städtebauliches Entwicklungskonzept?**

- Definition, Themen und Mehrwert
- Ausgangssituation in Swisttal, Schwerpunkträume

- **Sachstand**

- ISEK
- Umgestaltung des Bahnhofsumfeldes
- Orbachaue
- Schule/ Multifunktionale Räume/ Dorfsaal

- **Beteiligungsphase zur Identifizierung von konkreten Handlungsbedarfen**

- Stationen (Themenstände)
- Zusammenfassung der Beiträge

- **Ausblick**

- **Bitte nehmen Sie sich noch einen Moment Zeit!**

INTEGRIERTES STÄDTEBAULICHES ENTWICKLUNGSKONZEPT SWISTTAL

Einstieg



Quelle: <https://www.karriere.at/blog/zielsetzung-erwartung-schlaegt-fantasie.html>

INTEGRIERTES STÄDTEBAULICHES ENTWICKLUNGSKONZEPT SWISTTAL

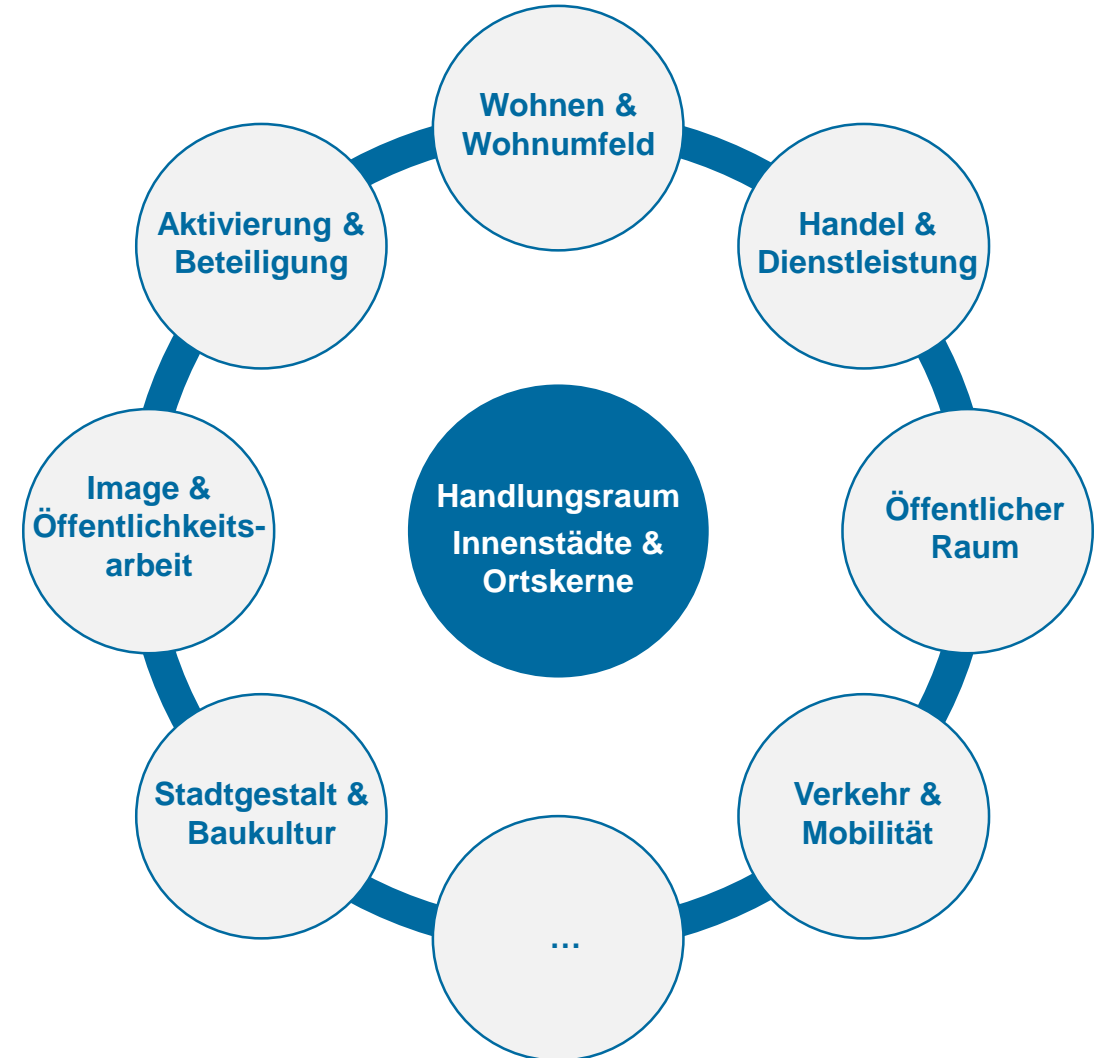
Agenda

- **Begrüßung**
- **Einstieg**
 - Ablauf der Veranstaltung
 - Bisheriger Ablauf des ISEK-Prozesses
- **Was ist ein Integriertes städtebauliches Entwicklungskonzept?**
 - Definition, Themen und Mehrwert
 - Ausgangssituation in Swisttal, Schwerpunkträume
- **Sachstand**
 - ISEK
 - Umgestaltung des Bahnhofsumfeldes
 - Orbachaue
 - Schule/ Multifunktionale Räume/ Dorfsaal
- **Beteiligungsphase zur Identifizierung von konkreten Handlungsbedarfen**
 - Stationen (Themenstände)
 - Zusammenfassung der Beiträge
- **Ausblick**
- **Bitte nehmen Sie sich noch einen Moment Zeit!**

INTEGRIERTES STÄDTEBAULICHES ENTWICKLUNGSKONZEPT SWISTTAL

Was ist ein ISEK? – Definition, Themen und Mehrwert

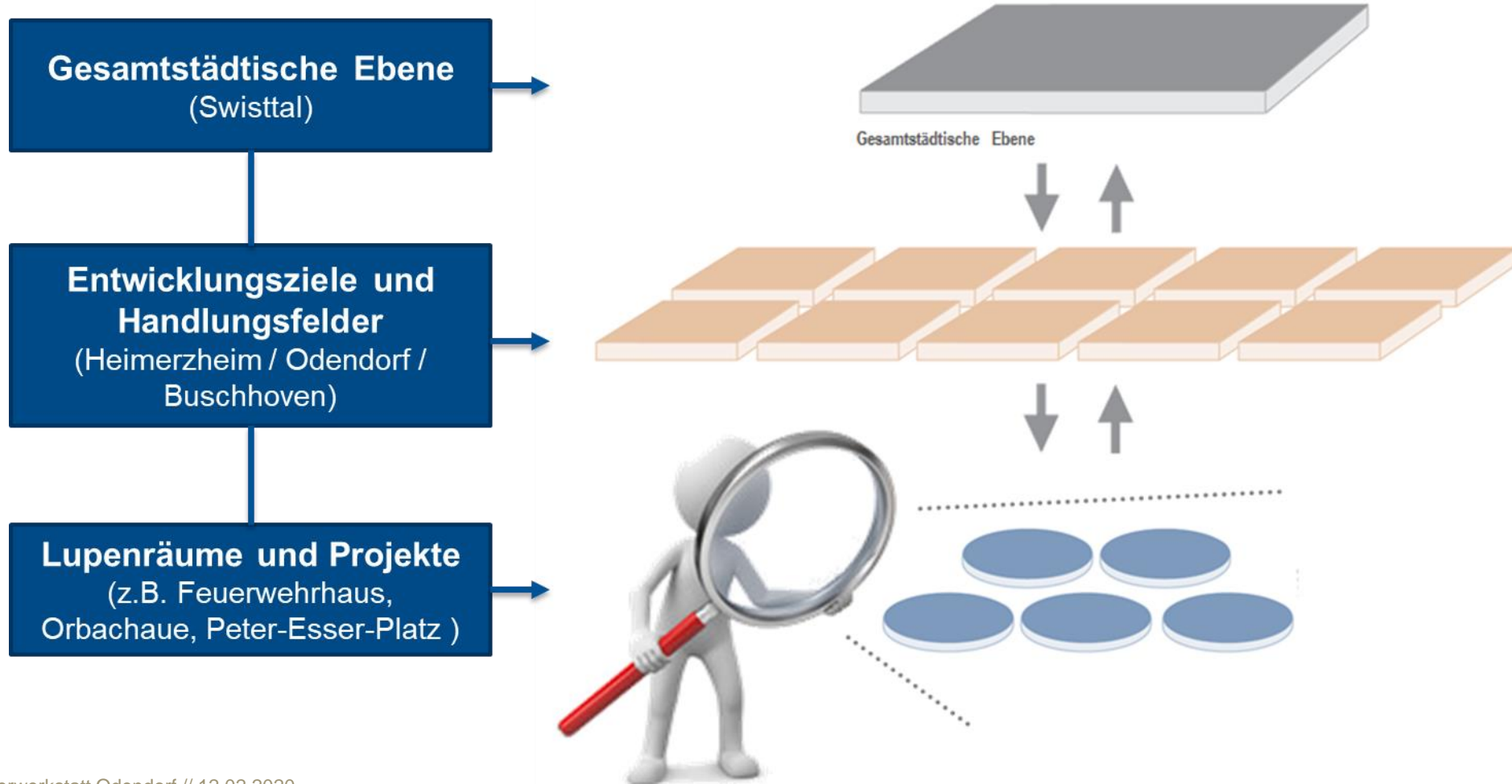
- Ganzheitliche Betrachtung der relevanten Handlungsfelder
- Einbindung der Bürger/Akteure
- Ziel: nachhaltige Sicherung der Daseinsvorsorge/ Versorgungsfunktion und Stärkung der Standort-, Wohn-, Arbeits- und Lebensqualitäten



INTEGRIERTES STÄDTEBAULICHES ENTWICKLUNGSKONZEPT SWISTTAL

Was ist ein ISEK? – Definition, Themen und Mehrwert

Ebenen eines „Städtebauliches Entwicklungskonzept“ ...



INTEGRIERTES STÄDTEBAULICHES ENTWICKLUNGSKONZEPT SWISTTAL

Was ist ein ISEK? – Definition, Themen und Mehrwert

Ein „Städtebauliches Entwicklungskonzept“ ...

- ... analysiert die **Bestandssituation**, die allgemeinen und spezifischen **Rahmenbedingungen** sowie die zu beachtenden **Planungsgrundlagen** und -vorgaben.
- ... definiert **Ziele** zur Sicherung und Stärkung einer nachhaltigen städtebaulichen Entwicklung.
- ... bindet die **öffentlichen und privaten Akteure** ein, greift Interessen und Belange auf.
- ... formuliert konkrete **Handlungsempfehlungen** für einen überschaubaren Zeitraum.
- ... leitet konkrete **Maßnahmen** mit Kosten, Zeiträumen, Förderzugängen etc. ab.
- ... schafft die **Grundlagen für eine Förderung** von Maßnahmen der Stadtentwicklung und Stadterneuerung im Rahmen der Städtebauförderung und weiterer Förderprogramme.

INTEGRIERTES STÄDTEBAULICHES ENTWICKLUNGSKONZEPT SWISTTAL

Was ist ein ISEK? – Umsetzungsbeispiel I

vorher



nachher



**Umgestaltung in
Brühl:
Balthasar-Neumann-
Platz-Platzfläche
(2015-2016)**

INTEGRIERTES STÄDTEBAULICHES ENTWICKLUNGSKONZEPT SWISTTAL

Was ist ein ISEK? – Umsetzungsbeispiel II



**Umgestaltung in Stolberg:
Schaffung von Aufenthaltsqualität
(2015-2016)**

INTEGRIERTES STÄDTEBAULICHES ENTWICKLUNGSKONZEPT SWISTTAL

Was ist ein ISEK? – Umsetzungsbeispiel II



Quelle: www.ksta.de/region/rhein-sieg-bonn/swisttal/swisttal-landesregierung-unterstuetzt-gesamtschule-in-heimerzheim-33075502

INTEGRIERTES STÄDTEBAULICHES ENTWICKLUNGSKONZEPT SWISTTAL

Was ist ein ISEK? – Themen

Warum ist ein Städtebauliches Entwicklungskonzept für Swisttal notwendig?

▪ Wohnstandort sichern und stärken

- Städtebauliche Qualität (historische und architektonisch wertvolle Bausubstanzen)
- Bedarfsgerechtes Wohnen
- Gebäudemodernisierung und Instandsetzung

▪ Erneuerung und Stärkung kommunaler Gemeinbedarfseinrichtungen

- Kultur- und Bildungseinrichtungen (Schule, Kita, Soziale Träger etc.)
- Begegnungsmöglichkeiten und bedarfsgerechte Angebote schaffen



INTEGRIERTES STÄDTEBAULICHES ENTWICKLUNGSKONZEPT SWISTTAL

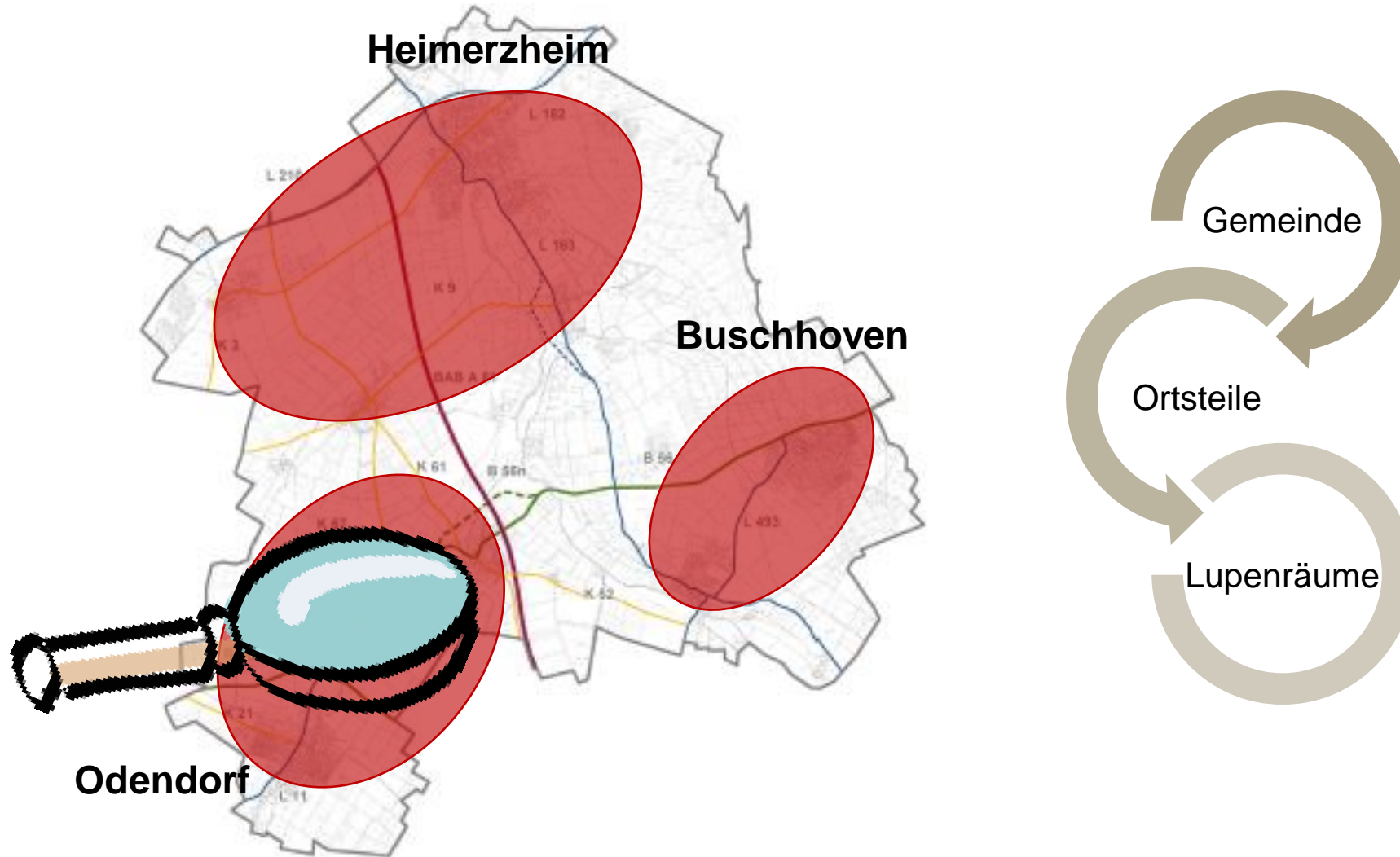
Was ist ein ISEK? – Themen

- **Verbesserung der Gestaltungs- und Aufenthaltsqualität im öffentlichen Raum**
 - Neugestaltung / Umgestaltung von Straßen, Wegen, Plätzen, Freiräume (z.B. Zehnthofplatz)
 - Aufwertung innerstädtischer Bereiche
 - Vernetzung im öffentlichen Raum
- **Grundfunktionen stärken und entwickeln**
 - Handel bestimmt Erscheinungsbild
 - Angebotsvielfalt und Angebotsqualität
 - Gastronomie
 - Arbeit, Dienstleistung und Tourismus
- **Mobilität und Klimaschutz**
 - E-Mobilität; Car-sharing
 - Energetische Gebäudesanierung
 - Begrünung



INTEGRIERTES STÄDTEBAULICHES ENTWICKLUNGSKONZEPT SWISTTAL

Schwerpunkträume



INTEGRIERTES STÄDTEBAULICHES ENTWICKLUNGSKONZEPT SWISTTAL

Agenda

- **Begrüßung**
- **Einstieg**
 - Ablauf der Veranstaltung
 - Bisheriger Ablauf des ISEK-Prozesses
- **Was ist ein Integriertes städtebauliches Entwicklungskonzept?**
 - Definition, Themen und Mehrwert
 - Ausgangssituation in Swisttal, Schwerpunkträume
- **Sachstand**
 - ISEK
 - Umgestaltung des Bahnhofsumfeldes
 - Orbachaue
 - Schule/ Multifunktionale Räume/ Dorfsaal
- **Beteiligungsphase zur Identifizierung von konkreten Handlungsbedarfen**
 - Stationen (Themenstände)
 - Zusammenfassung der Beiträge
- **Ausblick**
- **Bitte nehmen Sie sich noch einen Moment Zeit!**



Mögliche ISEK-Projekte:

Bahnhofsumfeld

Odinstraße

Zehnthof-Platz

Dorfsaal Odendorf

Nachverdichtung

Spiel-/
Mehrgenerationen-
plätze

Mobilität- und
Klimaschutz

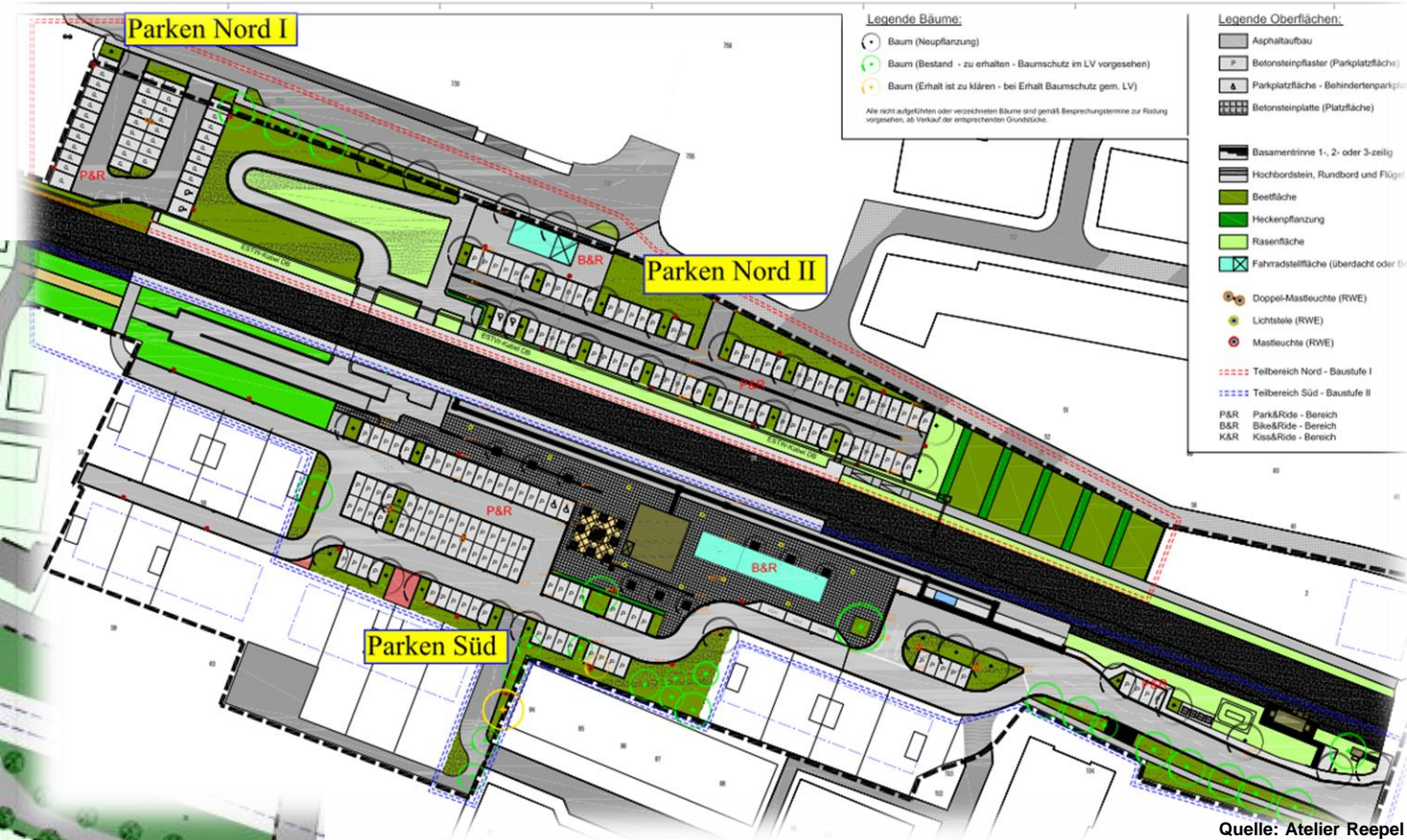
Orbachaue

INTEGRIERTES STÄDTEBAULICHES ENTWICKLUNGSKONZEPT SWISTTAL

Bürgerwerkstatt Odendorf: Sachstände und Handlungsbedarfe

- Umgestaltung des Bahnhofsumfeldes

(Abgeleitet aus der städtebaul. Rahmenplanung Bahnhofsumfeld)



- Legende Bäume:**
- Baum (Neupflanzung)
 - Baum (Bestand - zu erhalten - Baumschutz im LV vorgesehen)
 - Baum (Erhalt ist zu klären - bei Erhalt Baumschutz gem. LV)
- Alle nicht aufgeführten oder verzeichneten Bäume sind gemäß Bepflanznormen zur Rodung vorgesehen, ab Verkauf der entsprechenden Grundstücke.
- Legende Oberflächen:**
- Asphaltpflaster
 - Betonsteinflechter (Parkplatzfläche)
 - Parkplatzfläche - Behindertenparkplatz
 - Betonsteinplatte (Platzfläche)
 - Basementrinne 1-, 2- oder 3-zellig
 - Hochbordstein, Rundbord und Flügel
 - Beetfläche
 - Heckenpflanzung
 - Rasenfläche
 - Fahrradstellfläche (überdacht oder nicht)
 - Doppel-Mastleuchte (RWE)
 - Lichtstole (RWE)
 - Mastleuchte (RWE)
 - Teilbereich Nord - Baustufe I
 - Teilbereich Süd - Baustufe II
 - P&R Park&Ride - Bereich
 - B&R Bike&Ride - Bereich
 - K&R Kask&Ride - Bereich

INTEGRIERTES STÄDTEBAULICHES ENTWICKLUNGSKONZEPT SWISTTAL

Bürgerwerkstatt Odendorf: Sachstände und Handlungsbedarfe

■ Umgestaltung des Bahnhofsumfeldes

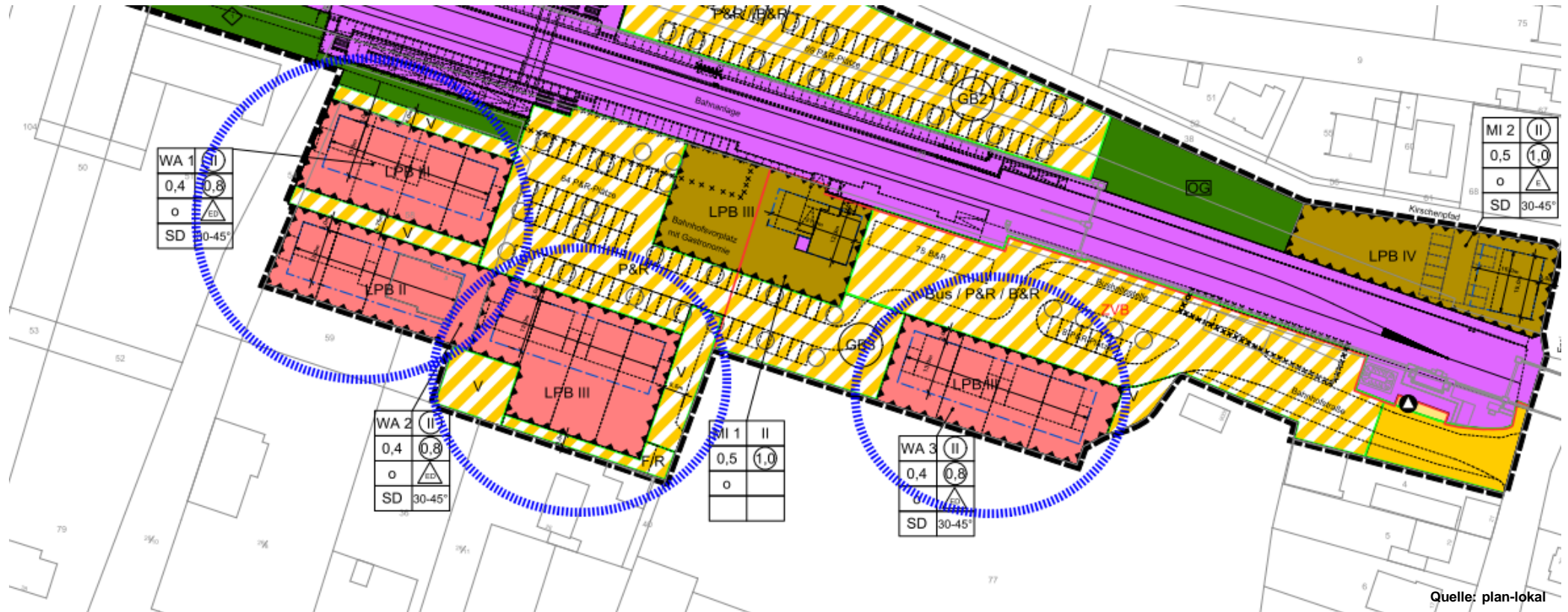


INTEGRIERTES STÄDTEBAULICHES ENTWICKLUNGSKONZEPT SWISTTAL

Bürgerwerkstatt Odendorf: Sachstände und Handlungsbedarfe

- Umgestaltung des Bahnhofsumfeldes

Teil SÜD



INTEGRIERTES STÄDTEBAULICHES ENTWICKLUNGSKONZEPT SWISTTAL

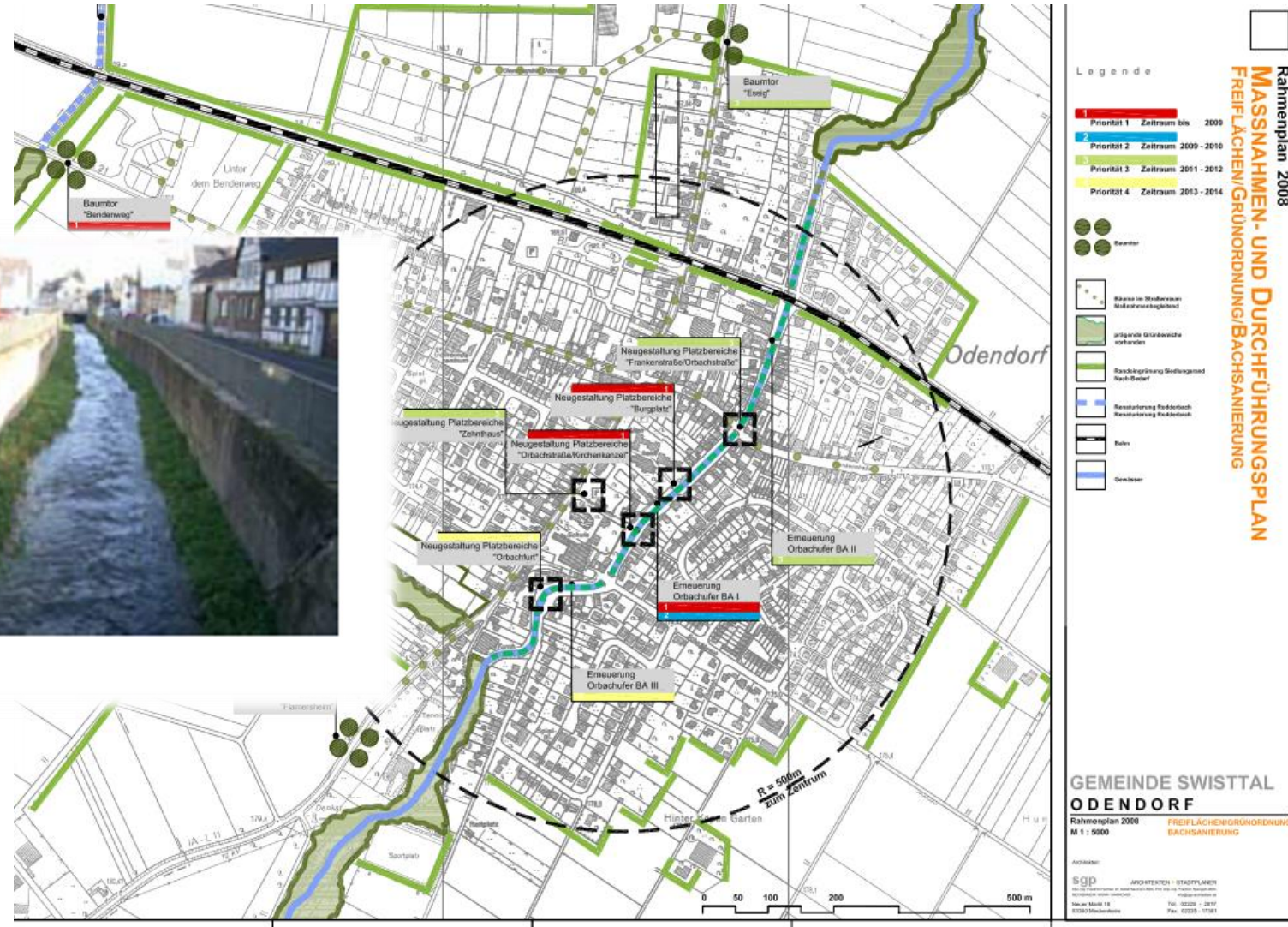
Bürgerwerkstatt Odendorf: Sachstände und Handlungsbedarfe

- Orbachaue



Quelle: SGP-Stadtplaner und Architekten

Abb. 1-1: Orbach um 1900 (Postkarte) und heute

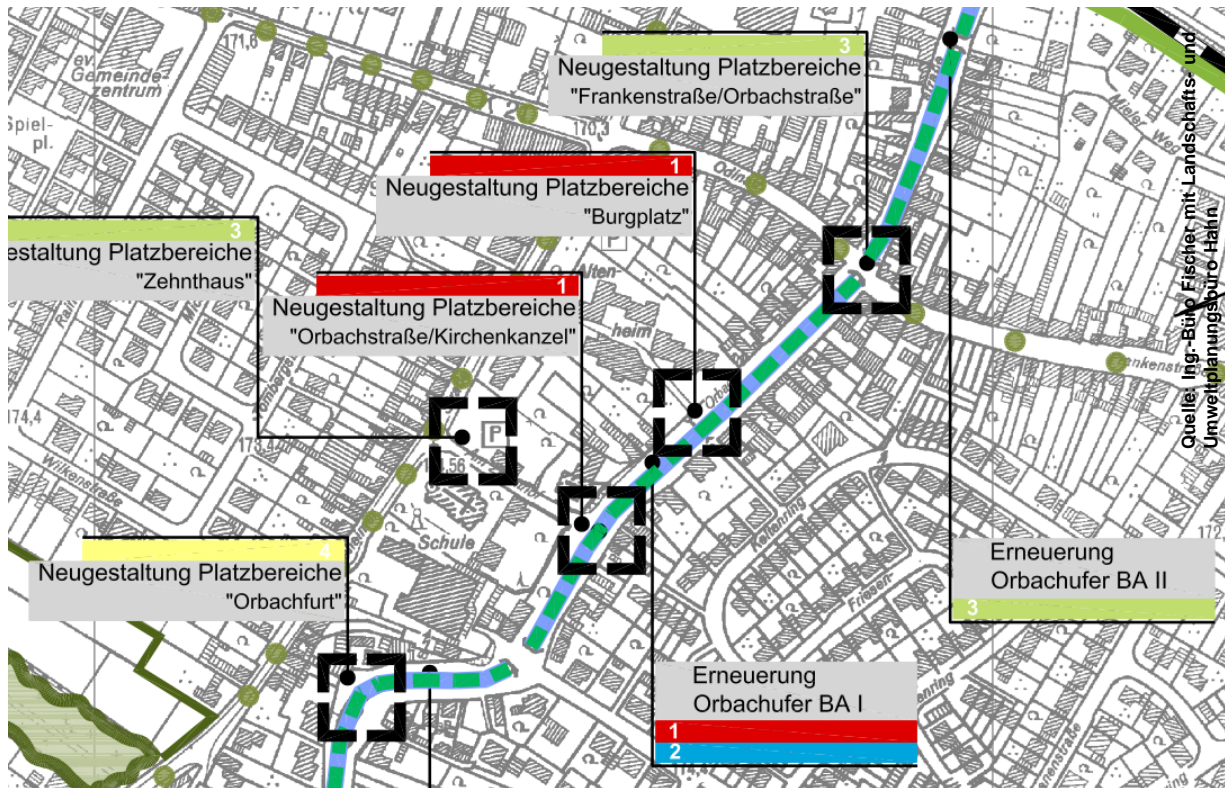


Quelle: Ing.-Büro Fischer mit Landschafts- und Umweltplanungsbüro Hahn

INTEGRIERTES STÄDTEBAULICHES ENTWICKLUNGSKONZEPT SWISTTAL

Bürgerwerkstatt Odendorf: Sachstände und Handlungsbedarfe

Orbachau



Quelle: SGP-Stadtplaner und Architekten und Ing.-Büro Fischer mit Landschafts- und Umweltplanungsbüro Hahn



INTEGRIERTES STÄDTEBAULICHES ENTWICKLUNGSKONZEPT SWISTTAL

Bürgerwerkstatt Odendorf: Sachstände und Handlungsbedarfe

Orbachau

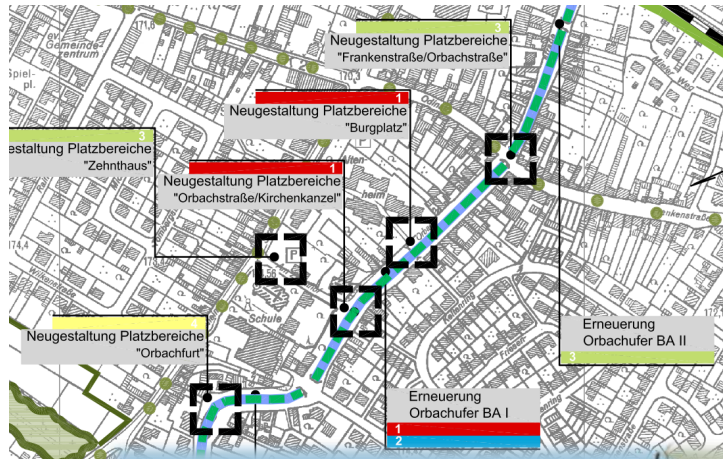


Abb. 4-12: Aufenthaltsqualität

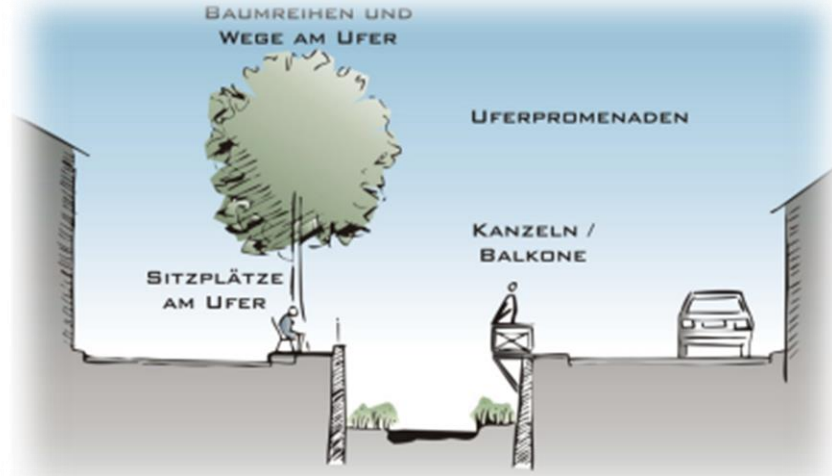
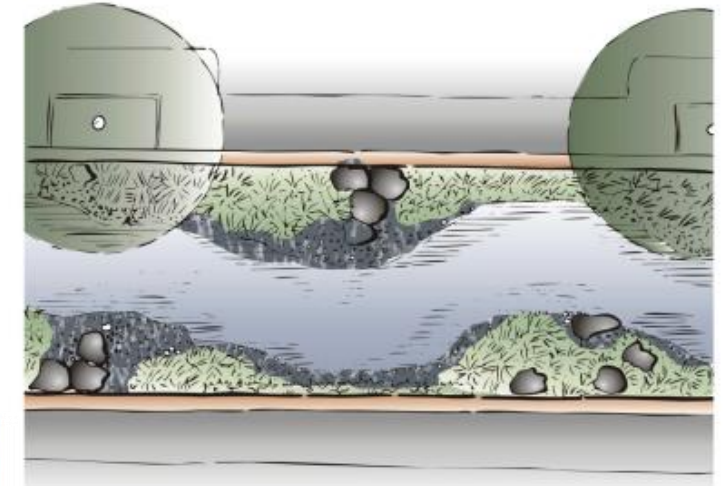


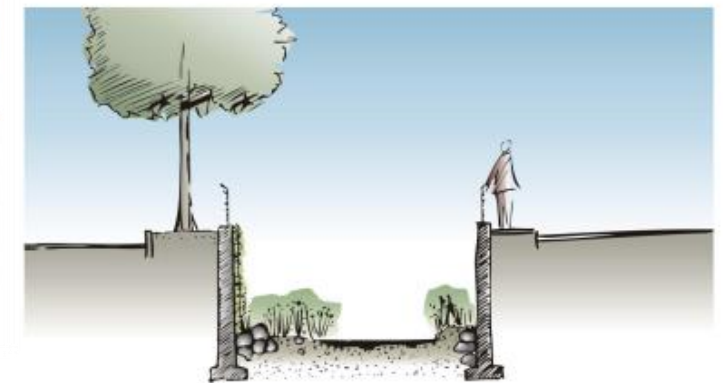
Abb. 4-13: Zugänglichkeit

ÖKOLOGIE

DURCHGÄNGIGKEIT IM LÄNGSVERLAUF



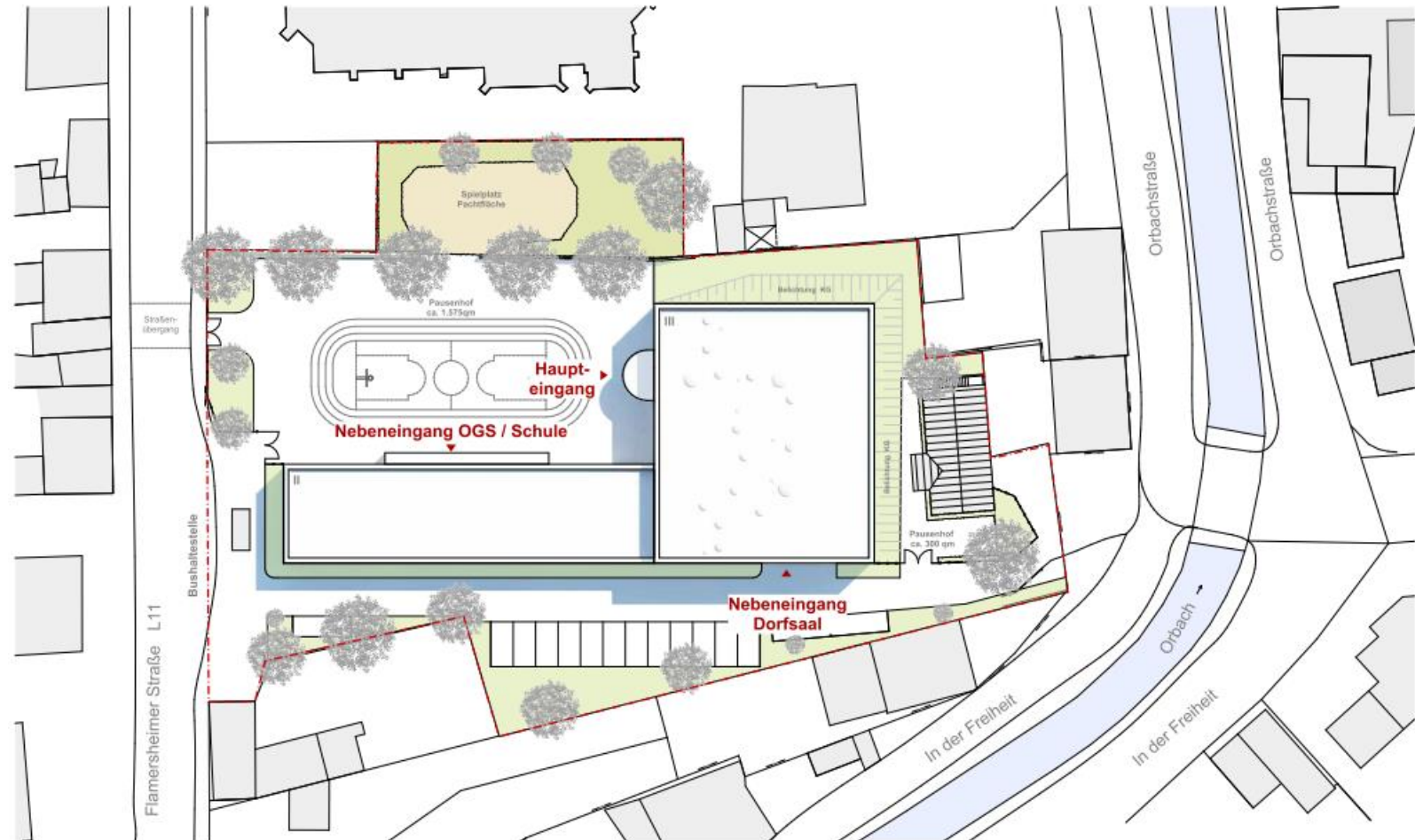
ORRBACH IN SWISTTAL-ODENDORF
ÖKOLOGISCHE UND STÄDTEBAULICHE VERBESSERUNG



INTEGRIERTES STÄDTEBAULICHES ENTWICKLUNGSKONZEPT SWISTTAL

Bürgerwerkstatt Odendorf: Sachstände und Handlungsbedarfe

- Schule/ Multifunktionale Räume/ Dorfsaal



Bauherr Gemeinde Swisttal
Rathausstrasse 115
53913 Swisttal-Ludendorf

Multifunktionsbau am Zehnhof
Grundschule / OGS / Dorfsaal
Flamersheimer Str. 21, 53913 Swisttal-Odendorf

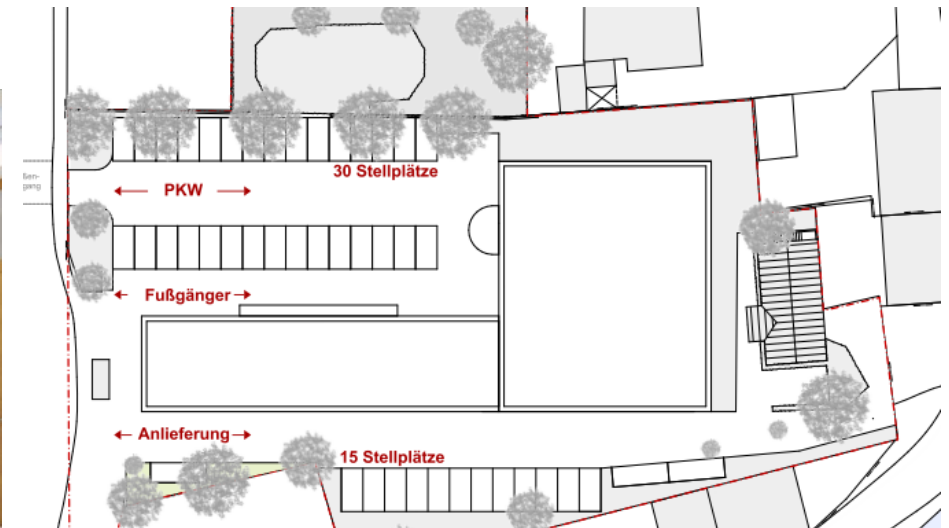
Lageplan
M 1:400

Koenigs Rütter
Architekten

INTEGRIERTES STÄDTEBAULICHES ENTWICKLUNGSKONZEPT SWISTTAL

Bürgerwerkstatt Odendorf: Sachstände und Handlungsbedarfe

- Schule/ Multifunktionale Räume/ Dorfsaal



Quelle: Koenigs Rütter Architekten

INTEGRIERTES STÄDTEBAULICHES ENTWICKLUNGSKONZEPT SWISTTAL

Bürgerwerkstatt Odendorf: Sachstände und Handlungsbedarfe

- Schule/ Multifunktionale Räume/ Dorfsaal



Ansicht NORD



Ansicht WEST

INTEGRIERTES STÄDTEBAULICHES ENTWICKLUNGSKONZEPT SWISTTAL

Agenda

- **Begrüßung**
- **Einstieg**
 - Ablauf der Veranstaltung
 - Bisheriger Ablauf des ISEK-Prozesses
- **Was ist ein Integriertes städtebauliches Entwicklungskonzept?**
 - Definition, Themen und Mehrwert
 - Ausgangssituation in Swisttal, Schwerpunkträume
- **Sachstand**
 - ISEK
 - Umgestaltung des Bahnhofsumfeldes
 - Orbachaue
 - Schule/ Multifunktionale Räume/ Dorfsaal
- **Beteiligungsphase zur Identifizierung von konkreten Handlungsbedarfen**
 - Stationen (Themenstände)
 - Zusammenfassung der Beiträge
- **Ausblick**
- **Bitte nehmen Sie sich noch einen Moment Zeit!**

INTEGRIERTES STÄDTEBAULICHES ENTWICKLUNGSKONZEPT SWISTTAL

Beteiligungsphase

Arbeitsweise

- 4 Stationen
- Begleitung der Stationen durch Vertreter von DSK-BIG und/ oder Verwaltung
- Diskutieren Sie miteinander an den Stationen:
 - Welche Maßnahmen sind für Sie in Odendorf und seinem Umland erforderlich und besonders dringend?
 - Was soll im Ortskern erhalten werden? Was soll nicht erhalten werden? Was fehlt Ihnen?

Arbeitsmaterial

- Stellwände mit Karten und / oder Luftbildaufnahmen
- Stifte in verschiedenen Farben
- Moderationskarten in verschiedenen Farben



INTEGRIERTES STÄDTEBAULICHES ENTWICKLUNGSKONZEPT SWISTTAL

Beteiligungsphase - Betrachtungsebenen

STATION 1:



DORFSAAL/ ODINSTRASSE

- Welche konkreten Maßnahmen sollen vorgenommen werden?
- Was soll erhalten werden? Was soll nicht erhalten werden? Was fehlt Ihnen?
- Was kann ich dazu beitragen?

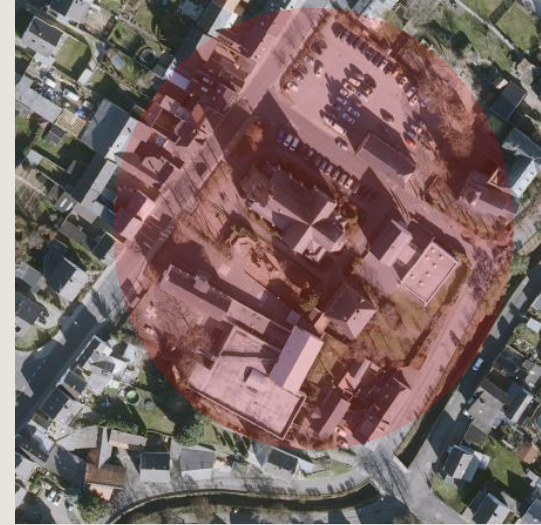
STATION 2:



ORBACHAU

- Welche konkreten Maßnahmen sollen vorgenommen werden?
- Was soll erhalten werden? Was soll nicht erhalten werden? Was fehlt Ihnen?
- Was kann ich dazu beitragen?

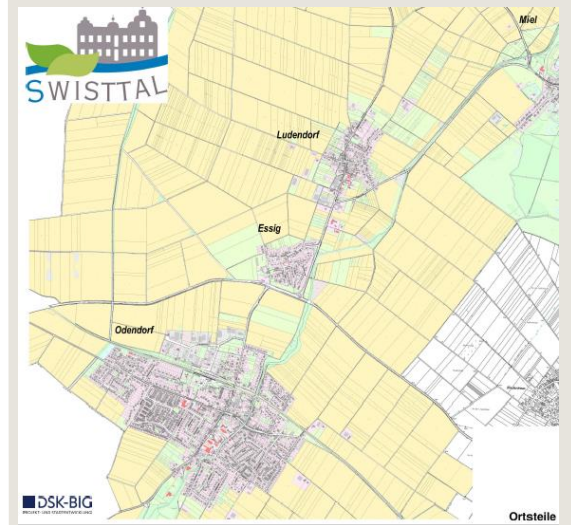
STATION 3:



ZEHNTHOFPLATZ/ SCHULE

- Welche konkreten Maßnahmen sollen vorgenommen werden?
- Was soll erhalten werden? Was soll nicht erhalten werden? Was fehlt Ihnen?
- Was kann ich dazu beitragen?

STATION 4:



ODENDORF MIT UMLAND// Makro-Ebene

- Welche Maßnahmen sind für Sie in Odendorf und seinem Umland erforderlich und besonders dringend?

INTEGRIERTES STÄDTEBAULICHES ENTWICKLUNGSKONZEPT SWISTTAL

Beteiligungsphase

Farbkategorien zur Bewertung:

Gestaltung – öffentlicher Raum

- Straßen
- Wege
- Plätze
- Freiräume
- etc.

Grundfunktionen / Gemeinbedarfs- einrichtungen / Bildung und Kultur

- Handel
- Schule
- Kita
- Öffentliche
Einrichtungen
- Soziale Träger
- Soziales
- etc.

Mobilität und Klimaschutz

- E-Mobilität
- Car-sharing
- Energetische
Gebäudesanierung
- Begrünung
- etc.

INTEGRIERTES STÄDTEBAULICHES ENTWICKLUNGSKONZEPT SWISTTAL

Beteiligungsphase

Bsp. Station 1: Dorfsaal/ Odinstraße

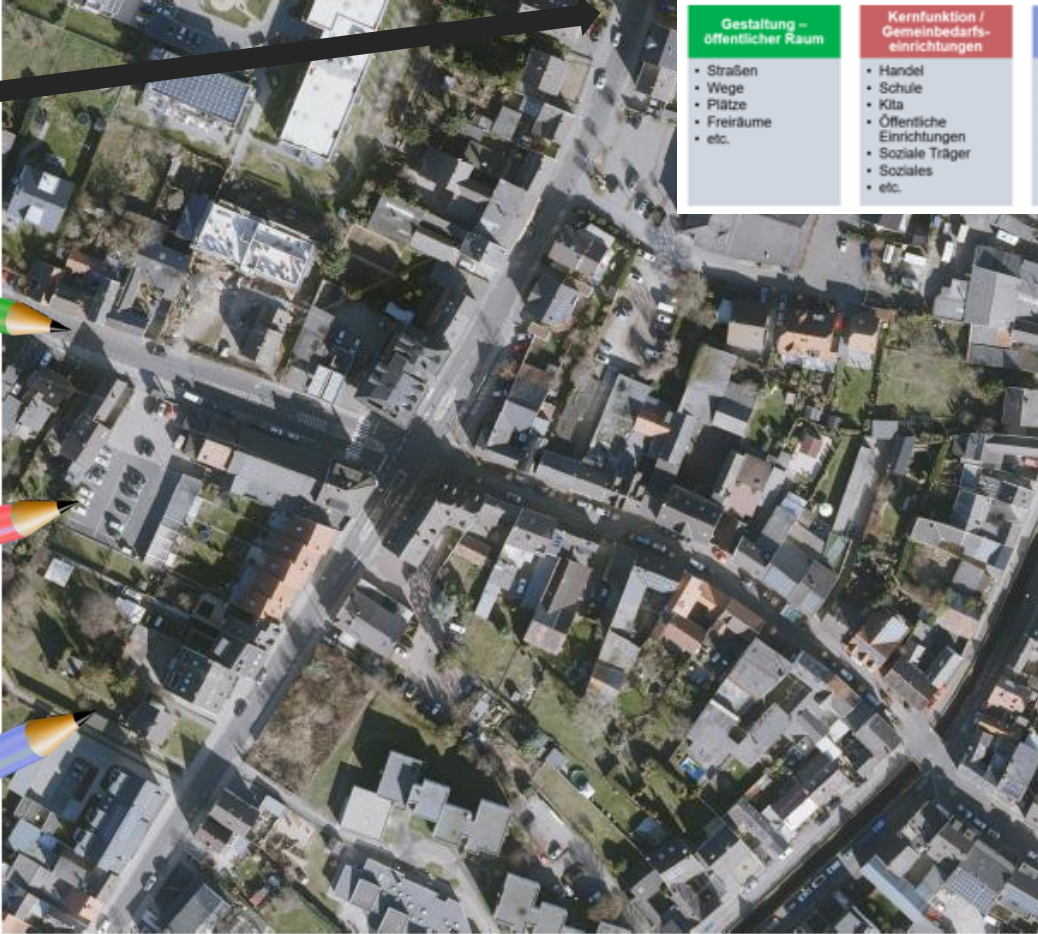
Kategorien:

**Gestaltung –
öffentlicher
Raum**

**Grundfunktion /
Gemeinbedarfs-
einrichtungen /
Bildung und
Kultur**

**Mobilität und
Klimaschutz**

Station 1: Dorfsaal/ Odinstraße



Gestaltung – öffentlicher Raum	Kernfunktion / Gemeinbedarfs- einrichtungen	Mobilität und Klimaschutz
<ul style="list-style-type: none">• Straßen• Wege• Plätze• Freiräume• etc.	<ul style="list-style-type: none">• Handel• Schule• Kita• Öffentliche Einrichtungen• Soziale Träger• Soziales• etc.	<ul style="list-style-type: none">• E-Mobilität• Car-sharing• Energetische Gebäudesanierung• Begrünung• etc.

DSK-BIG
PROJEKT UND STADTENTWICKLUNG

Anmerkungen:

Es sollte (mehr)
Außengastronomie
geben!

Ich wünsche mir
schönere Fassenden

Das Gebäude des
Dorfsaals sollte
erhalten werden und
für ... genutzt
werden.

INTEGRIERTES STÄDTEBAULICHES ENTWICKLUNGSKONZEPT SWISTTAL

Beteiligungsphase

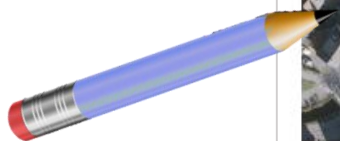
Bsp. Station 2: Orbachau

Kategorien:

**Gestaltung –
öffentlicher
Raum**

**Grundfunktion /
Gemeinbedarfs-
einrichtungen /
Bildung und
Kultur**

**Mobilität und
Klimaschutz**



Station 2: Orbachau

Gestaltung – öffentlicher Raum	Kernfunktion / Gemeinbedarfs- einrichtungen	Mobilität und Klimaschutz
<ul style="list-style-type: none">• Straßen• Wege• Plätze• Freiräume• etc.	<ul style="list-style-type: none">• Handel• Schule• Kita• Öffentliche Einrichtungen• Soziale Träger• Soziales• etc.	<ul style="list-style-type: none">• E-Mobilität• Car-sharing• Energetische Gebäudesanierung• Begrünung• etc.

Zugang zum
Orbach soll
geschaffen
werden

Flächen sollen
entsiegelt werden

Ich wünsche mir
Gastronomie am
Flussufer

INTEGRIERTES STÄDTEBAULICHES ENTWICKLUNGSKONZEPT SWISTTAL

Beteiligungsphase

Bsp. Station 3: Zehnthofplatz/ Schule

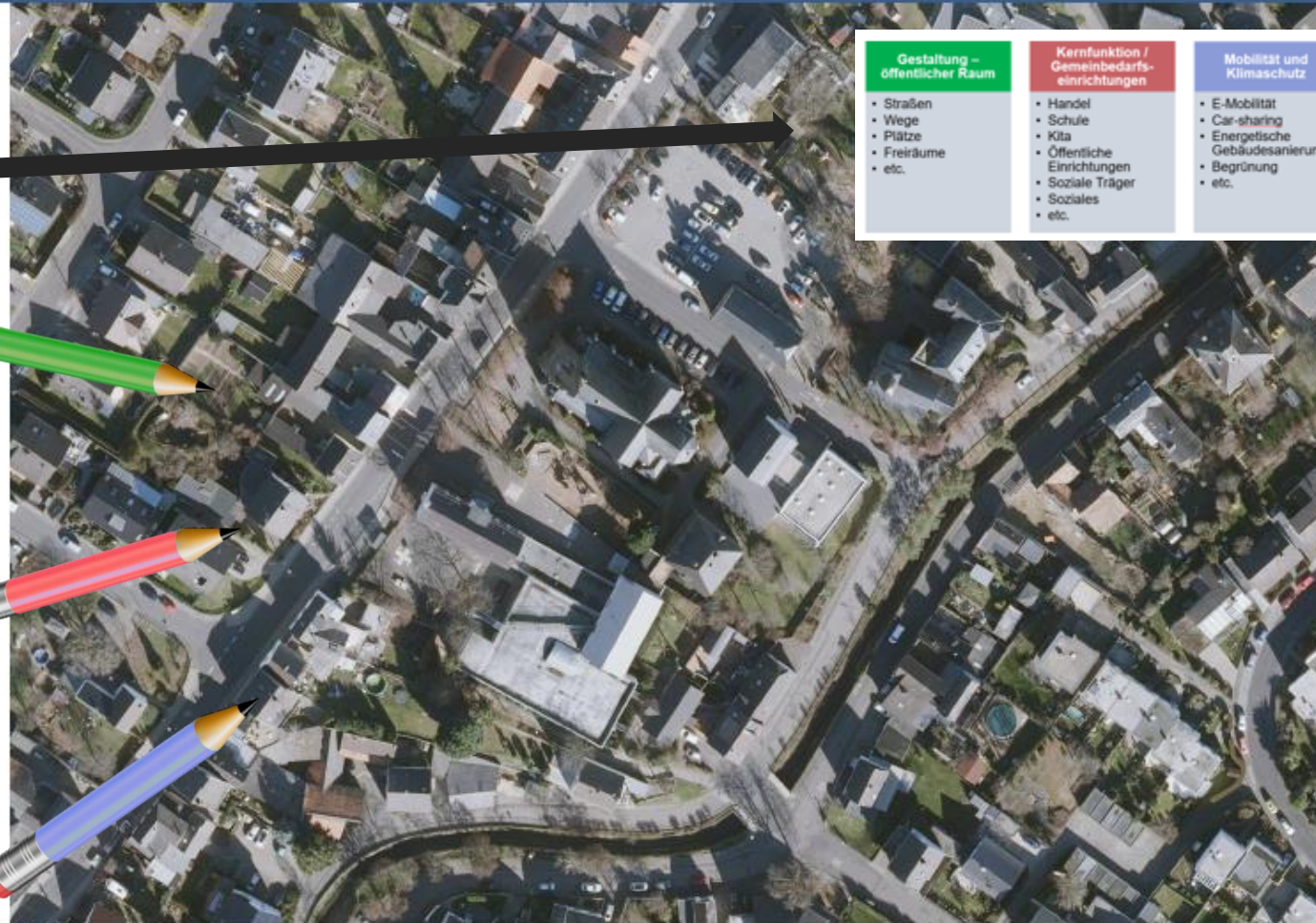
Kategorien:

**Gestaltung –
öffentlicher
Raum**

**Grundfunktion /
Gemeinbedarfs-
einrichtungen /
Bildung und
Kultur**

**Mobilität und
Klimaschutz**

Station 3: Zehnthofplatz/ Schule



Gestaltung – öffentlicher Raum	Kernfunktion / Gemeinbedarfs- einrichtungen	Mobilität und Klimaschutz
<ul style="list-style-type: none">• Straßen• Wege• Plätze• Freiräume• etc.	<ul style="list-style-type: none">• Handel• Schule• Kita• Öffentliche Einrichtungen• Soziale Träger• Soziales• etc.	<ul style="list-style-type: none">• E-Mobilität• Car-sharing• Energetische Gebäudesanierung• Begrünung• etc.

Anmerkungen:

Der Zehnthofplatz
sollte nicht (nur) zum
Parken da sein!

Der neue Dorfsaal
sollte energetisch auf
dem neusten Stand
sein.

Veranstaltungsraum
für ... Personen

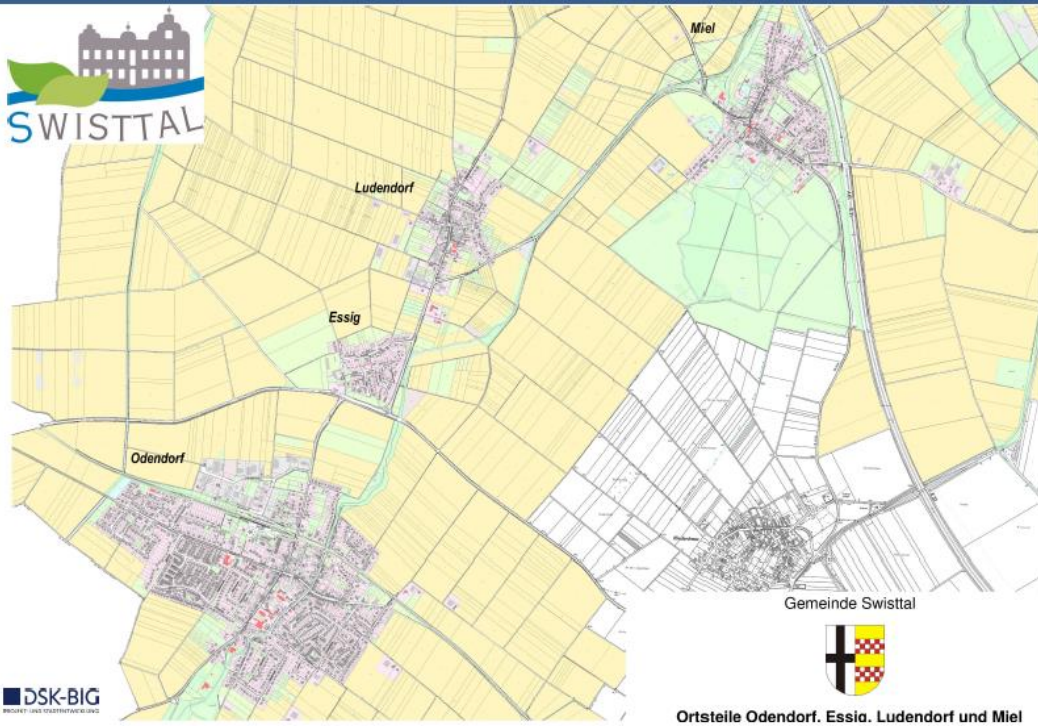
INTEGRIERTES STÄDTEBAULICHES ENTWICKLUNGSKONZEPT SWISTTAL

Beteiligungsphase

Bsp. Station 4: Odendorf mit Umland

Karte zur Orientierung:

Station 4: Odendorf mit Umland - Bitte nutzen Sie diese Karte zur Orientierung!



Anmerkung:
Gestaltung –
öffentlicher Raum

Vertiefungsstellwand I:

Anmerkung	Anmerkung	Anmerkung
Anmerkung	Anmerkung	Anmerkung
Anmerkung	Anmerkung	Anmerkung
Anmerkung	Anmerkung	Anmerkung
Anmerkung	Anmerkung	Anmerkung
Anmerkung	Anmerkung	Anmerkung
Anmerkung	Anmerkung	Anmerkung

Gestaltung –
öffentlicher Raum

- Straßen
- Wege
- Plätze
- Freiräume
- etc.

INTEGRIERTES STÄDTEBAULICHES ENTWICKLUNGSKONZEPT SWISTTAL

Beteiligungsphase

Bsp. Station 4: Odendorf mit Umland

Grundfunktion /
Gemeinbedarfs-
einrichtungen /
Bildung und Kultur

Vertiefungsstellwand II:

- Kernfunktion /
Gemeinbedarfs-
einrichtungen
- Handel
 - Schule
 - Kita
 - Öffentliche
Einrichtungen
 - Soziale Träger
 - Soziales
 - etc.

Anmerkung

Anmerkung

Anmerkung

Anmerkung

Anmerkung

Anmerkung

Anmerkung

Anmerkung

Anmerkung

Anmerkung

Anmerkung

Anmerkung

Anmerkung

Anmerkung

Anmerkung

Vertiefungsstellwand III:

Anmerkung:
Mobilität und
Klimaschutz

- Mobilität und
Klimaschutz
- E-Mobilität
 - Car-sharing
 - Energetische
Gebäudesanierung
 - Begrünung
 - etc.

Anmerkung

Anmerkung

Anmerkung

Anmerkung

Anmerkung

Anmerkung

Anmerkung

Anmerkung

Anmerkung

Anmerkung

Anmerkung

Anmerkung

Anmerkung

Anmerkung

Anmerkung

INTEGRIERTES STÄDTEBAULICHES ENTWICKLUNGSKONZEPT SWISTTAL

Beteiligungsphase

Aufgabe:

- Diskutieren Sie an den Ständen
- Skizzieren Sie ihre Vorschläge direkt auf den Karten (Station 1, 2 und 3)
- Nutzen Sie die farblich kodierten Moderationskarten zum Festhalten ihrer Vorschläge (Stationen 1, 2, 3, 4)

Betrachtungsebenen:

- Station 1: Bestandsgebäude Dorsaal/ Odinstraße
- Station 2: Orbachaue
- Station 3: Zehnthofplatz/ Schule
- Station 4: Odendorf mit Umland

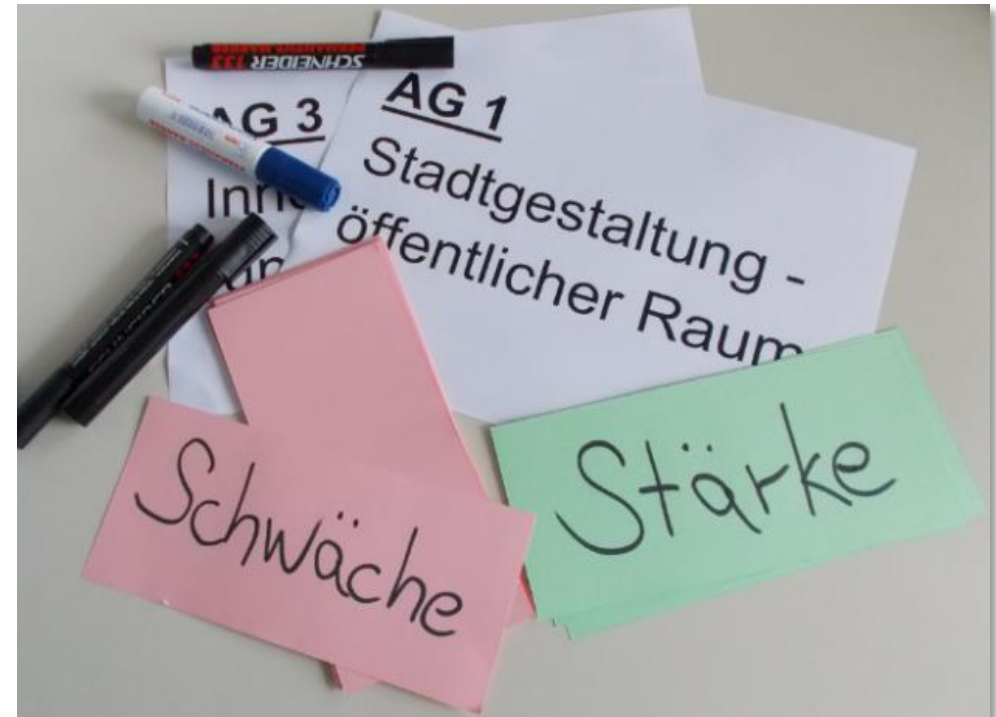
Vorgehen: gemeinsame Diskussion / Stichworte auf Moderationskarten

Zeitfenster: 40 Minuten



INTEGRIERTES STÄDTEBAULICHES ENTWICKLUNGSKONZEPT SWISTTAL

Beteiligungsphase - Ergebnisse



INTEGRIERTES STÄDTEBAULICHES ENTWICKLUNGSKONZEPT SWISTTAL

Agenda

- **Begrüßung**
- **Einstieg**
 - Ablauf der Veranstaltung
 - Bisheriger Ablauf des ISEK-Prozesses
- **Was ist ein Integriertes städtebauliches Entwicklungskonzept?**
 - Definition, Themen und Mehrwert
 - Ausgangssituation in Swisttal, Schwerpunkträume
- **Sachstand**
 - ISEK
 - Umgestaltung des Bahnhofsumfeldes
 - Orbachaue
 - Schule/ Multifunktionale Räume/ Dorfsaal
- **Beteiligungsphase zur Identifizierung von konkreten Handlungsbedarfen**
 - Stationen (Themenstände)
 - Zusammenfassung der Beiträge
- **Ausblick**
- **Bitte nehmen Sie sich noch einen Moment Zeit!**

INTEGRIERTES STÄDTEBAULICHES ENTWICKLUNGSKONZEPT SWISTTAL

Ausblick – nächste Schritte

Zeitplan

- Präsentation im Ausschuss für Planung und Verkehr
- Strategieworkshops mit der Politik
- Interner Workshop mit der Verwaltung
- ➔ Bürgerveranstaltung in Heimerzheim, Buschhoven, Odendorf
- Bearbeitungsphase
- Jugendwerkstatt
- Bürgerforum (Vorstellung Maßnahmen)
- Fortsetzung Bearbeitungsphase
- Fertigstellung Konzept, Beratung und Beschlussfassung
- Einreichung Förderanträge



September 2020

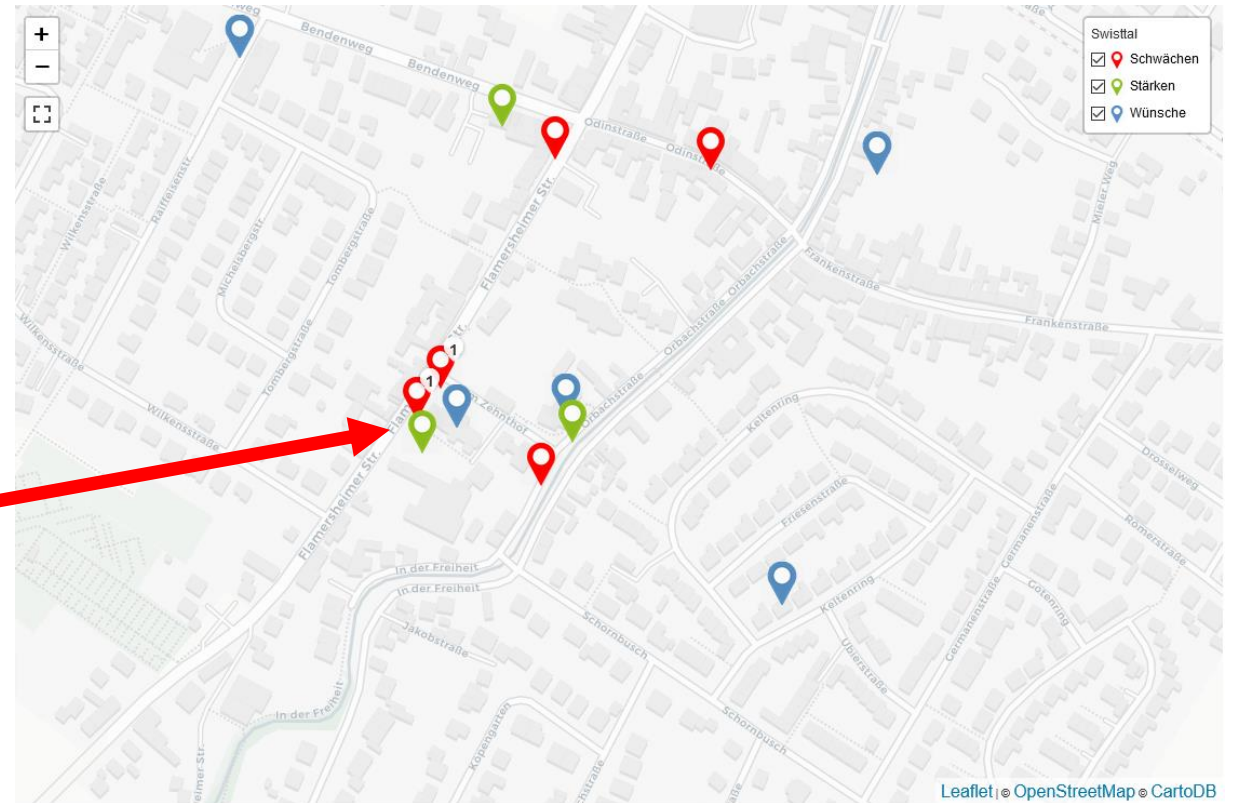
INTEGRIERTES STÄDTEBAULICHES ENTWICKLUNGSKONZEPT SWISTTAL

Ausblick – nächste Schritte



Beteiligungstool

- Beispiel Zehnthofplatz Odendorf

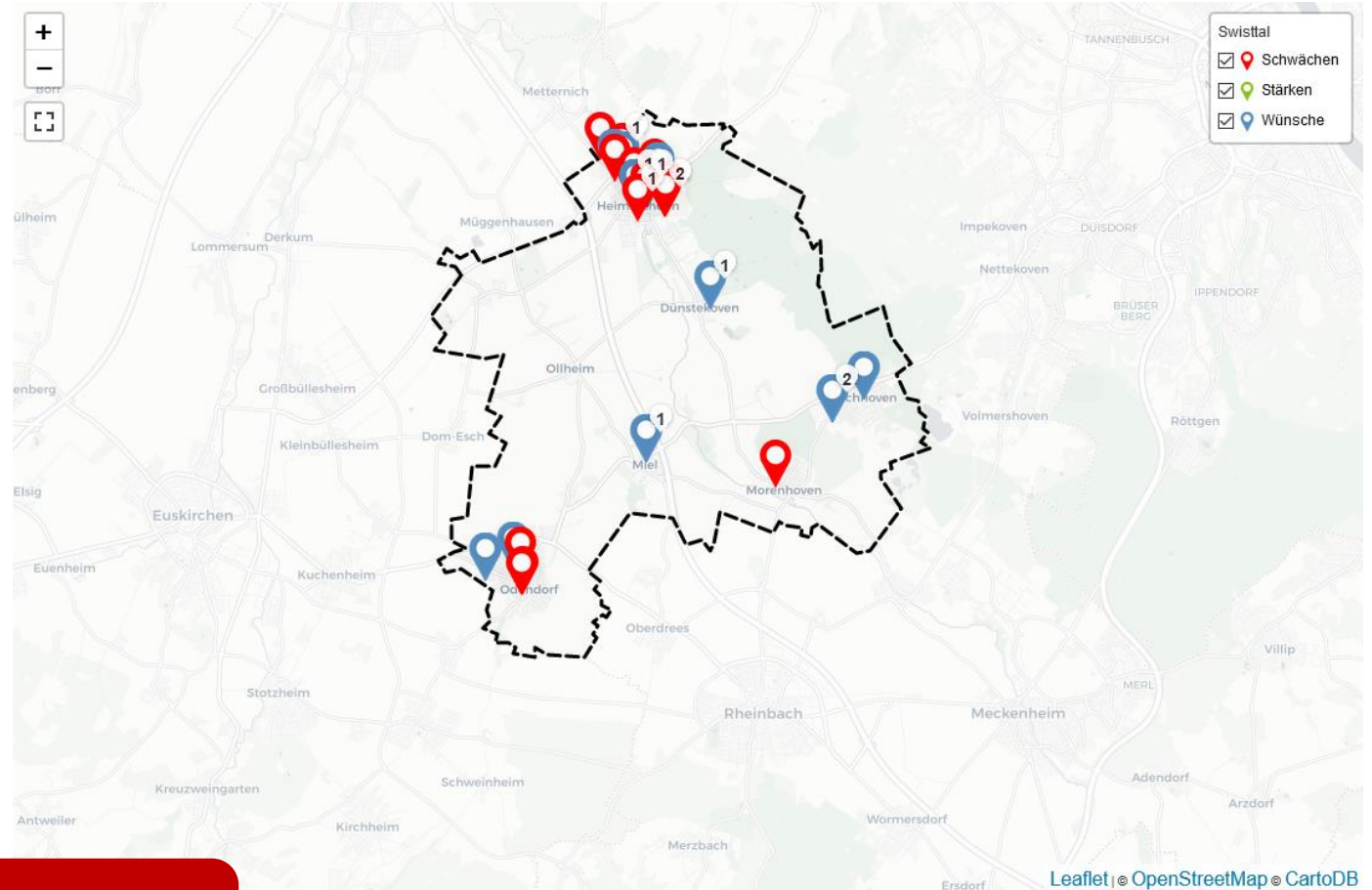


INTEGRIERTES STÄDTEBAULICHES ENTWICKLUNGSKONZEPT SWISTTAL

Ausblick – nächste Schritte

Beteiligungs-Tool

- Online Bürgerbeteiligung
- Festgelegtes Untersuchungsgebiet
- Verbesserungsvorschläge
- Hinweise



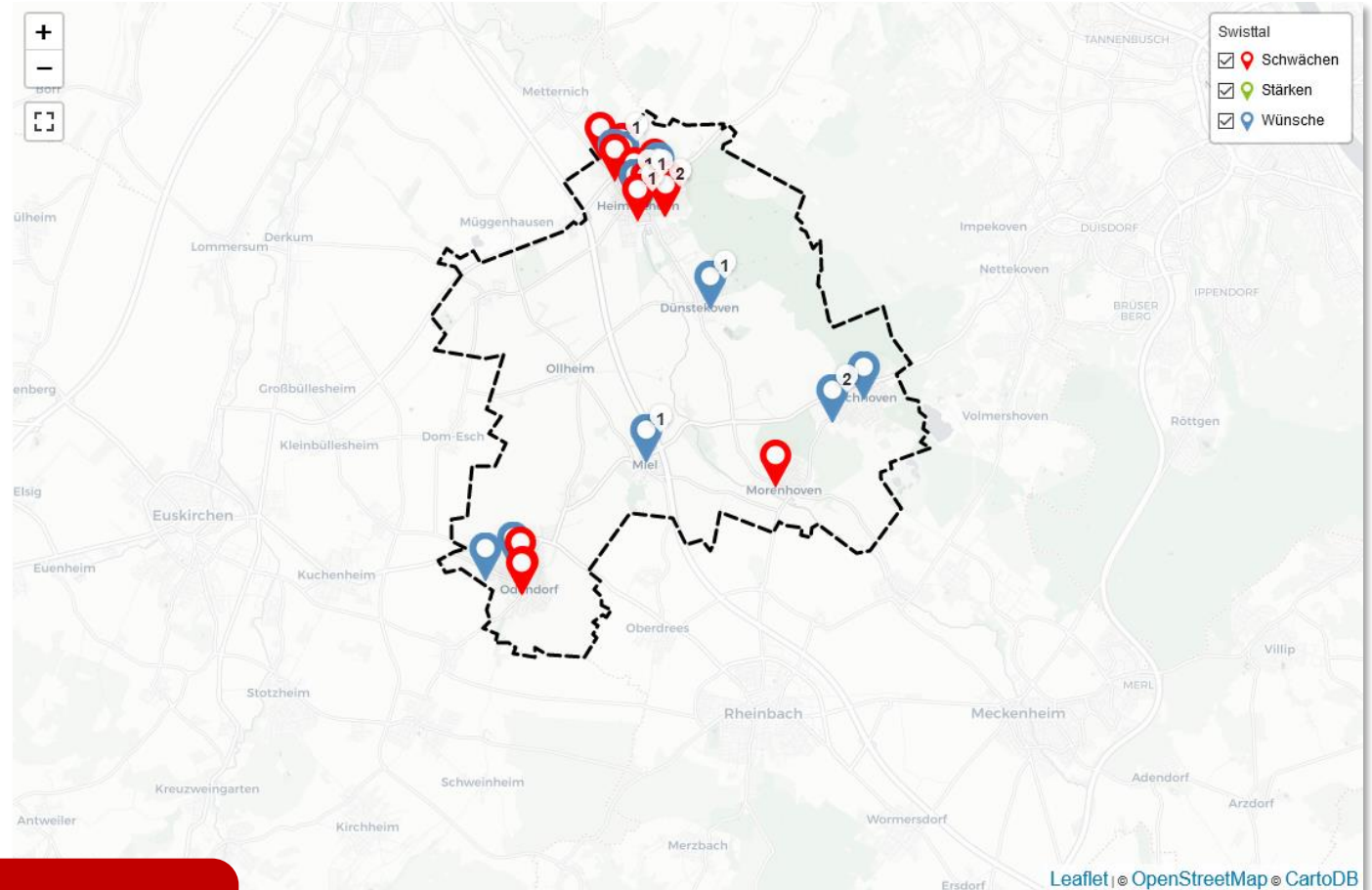
<https://isek-buergerbeteiligung.swisttal.de>

INTEGRIERTES STÄDTEBAULICHES ENTWICKLUNGSKONZEPT SWISTTAL

Ausblick – nächste Schritte

Beteiligungs-Tool

- Online Bürgerbeteiligung
- Festgelegtes Untersuchungsgebiet
- Verbesserungsvorschläge
- Hinweise
- Intuitive Nutzeroberfläche
- Punkt setzen und beschreiben



<https://isek-buergerbeteiligung.swisttal.de>

INTEGRIERTES STÄDTEBAULICHES ENTWICKLUNGSKONZEPT SWISTTAL

Ausblick – nächste Schritte

Beteiligungs-Tool

- Online Bürgerbeteiligung
- Festgelegtes Untersuchungsgebiet
- Verbesserungsvorschläge
- Hinweise
- Intuitive Nutzeroberfläche
- Punkt setzen und beschreiben

→ bis Mitte März 2020

The screenshot displays a web-based form for citizen participation. The form is titled "Ihre Angaben" and contains the following fields: "Name", "E-Mail", "Überschrift", and "Beschreibung". To the right of the form, there is a "Kategorie" section with three radio button options: "Schwächen" (red location pin), "Stärken" (green location pin), and "Wünsche" (blue location pin). Below this is a "Datenschutzhinweis" section with a checkbox and the text "Ich stimme der Datenschutzerklärung zu". A blue "Absenden" button is located below the form. The form is overlaid on a map showing the area around Swisttal. The map background shows labels for "TANNENBUSCH", "Swisttal", "üheim", "enberg", "Elsig", "Euenheim", and "Antweiler". The bottom right corner of the map area shows "Ersdorf", "Leaflet | OpenStreetMap | CartoDB".

<https://isek-buergerbeteiligung.swisttal.de>

Rückfragen oder Anregungen



INTEGRIERTES STÄDTEBAULICHES ENTWICKLUNGSKONZEPT SWISTTAL


Agenda

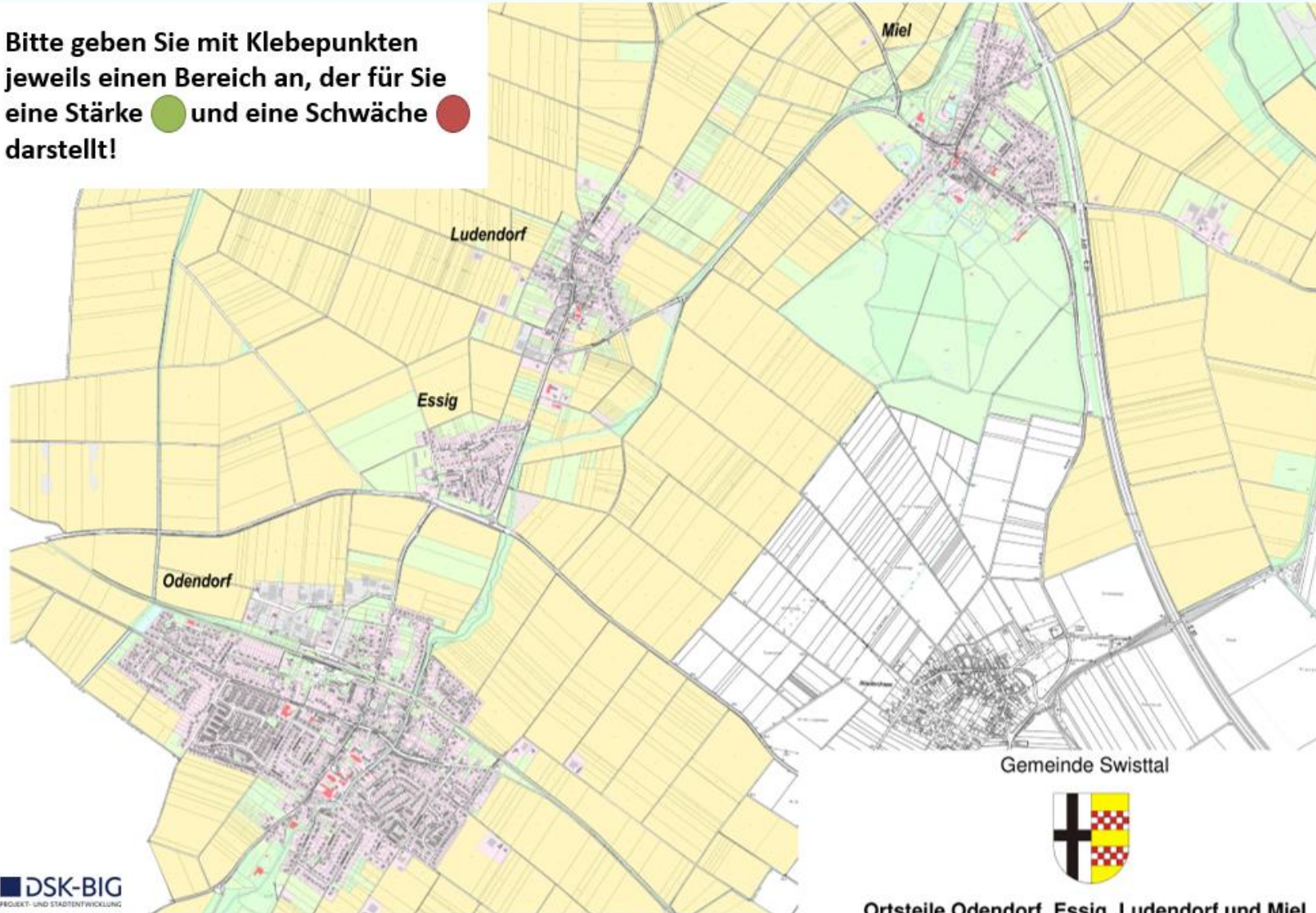
- **Begrüßung**
- **Einstieg**
 - Ablauf der Veranstaltung
 - Bisheriger Ablauf des ISEK-Prozesses
- **Was ist ein Integriertes städtebauliches Entwicklungskonzept?**
 - Definition, Themen und Mehrwert
 - Ausgangssituation in Swisttal, Schwerpunkträume
- **Sachstand**
 - ISEK
 - Umgestaltung des Bahnhofsumfeldes
 - Orbachaue
 - Schule/ Multifunktionale Räume/ Dorfsaal
- **Beteiligungsphase zur Identifizierung von konkreten Handlungsbedarfen**
 - Stationen (Themenstände)
 - Zusammenfassung der Beiträge
- **Ausblick**
 - **Bitte nehmen Sie sich noch einen Moment Zeit!**

INTEGRIERTES STÄDTEBAULICHES ENTWICKLUNGSKONZEPT SWISTTAL

Bitte nehmen Sie sich noch einen Moment Zeit...

Jeder Besucher ist eingeladen Odendorf zu bewerten!

Bitte geben Sie mit Klebepunkten jeweils einen Bereich an, der für Sie eine Stärke  und eine Schwäche  darstellt!



INTEGRIERTES STÄDTEBAULICHES ENTWICKLUNGSKONZEPT SWISTTAL

Kontakt

VIELEN DANK!

**DSK Deutsche Stadt- und
Grundstücks-
entwicklungsgesellschaft
mbH & Co. KG**
Regionalbüro Bonn